

EXCMO. AYUNTAMIENTO DE MUSEROS

PLAN GENERAL ESTRUCTURAL DE MUSEROS
(PROPUESTA FINAL DEL PLAN GENERAL)

DILIGENCIA DE SECRETARIA:

La extiendo yo, la Secretaria General del Ayuntamiento de Museros, para hacer constar que el presente documento, *firmado, foliado y diligenciado electrónicamente*, coincide enteramente con el que consta en el expediente original del Plan General Estructural de Museros, propuesta final del Plan General, que se tramita en este Ayuntamiento de Museros. Y para que así conste, expido la presente en Museros, con fecha al margen.

Documento firmado electrónicamente.

La Secretaria General.

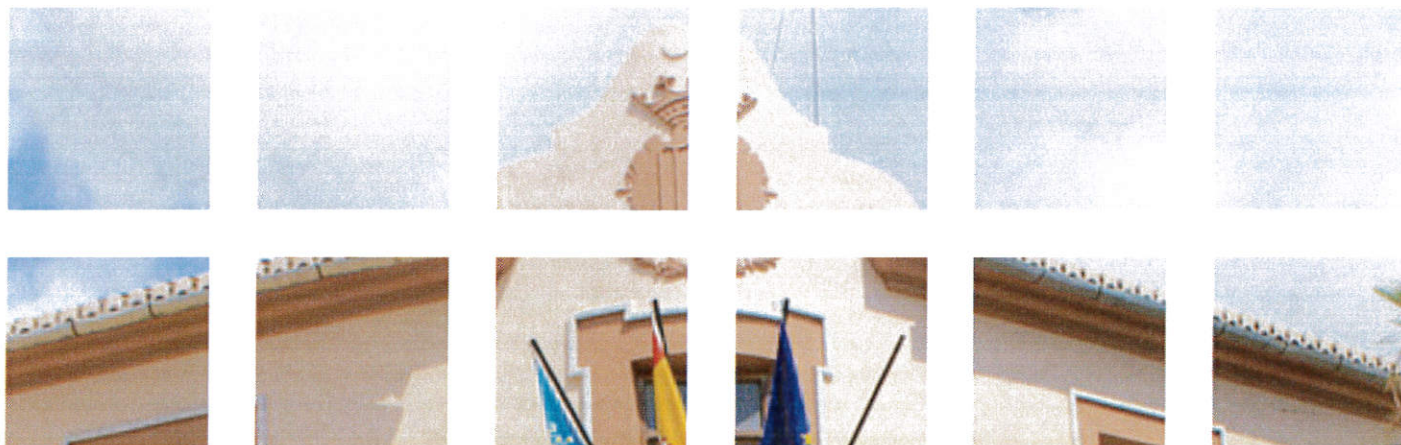
Fdo. Araceli Martín Blasco.

VOLUMEN III
Documentación con Eficacia Normativa



ABRIL 2019

ea ESTUDIO DE
ARQUITECTURA



EXCMO. AYUNTAMIENTO DE MUSEROS

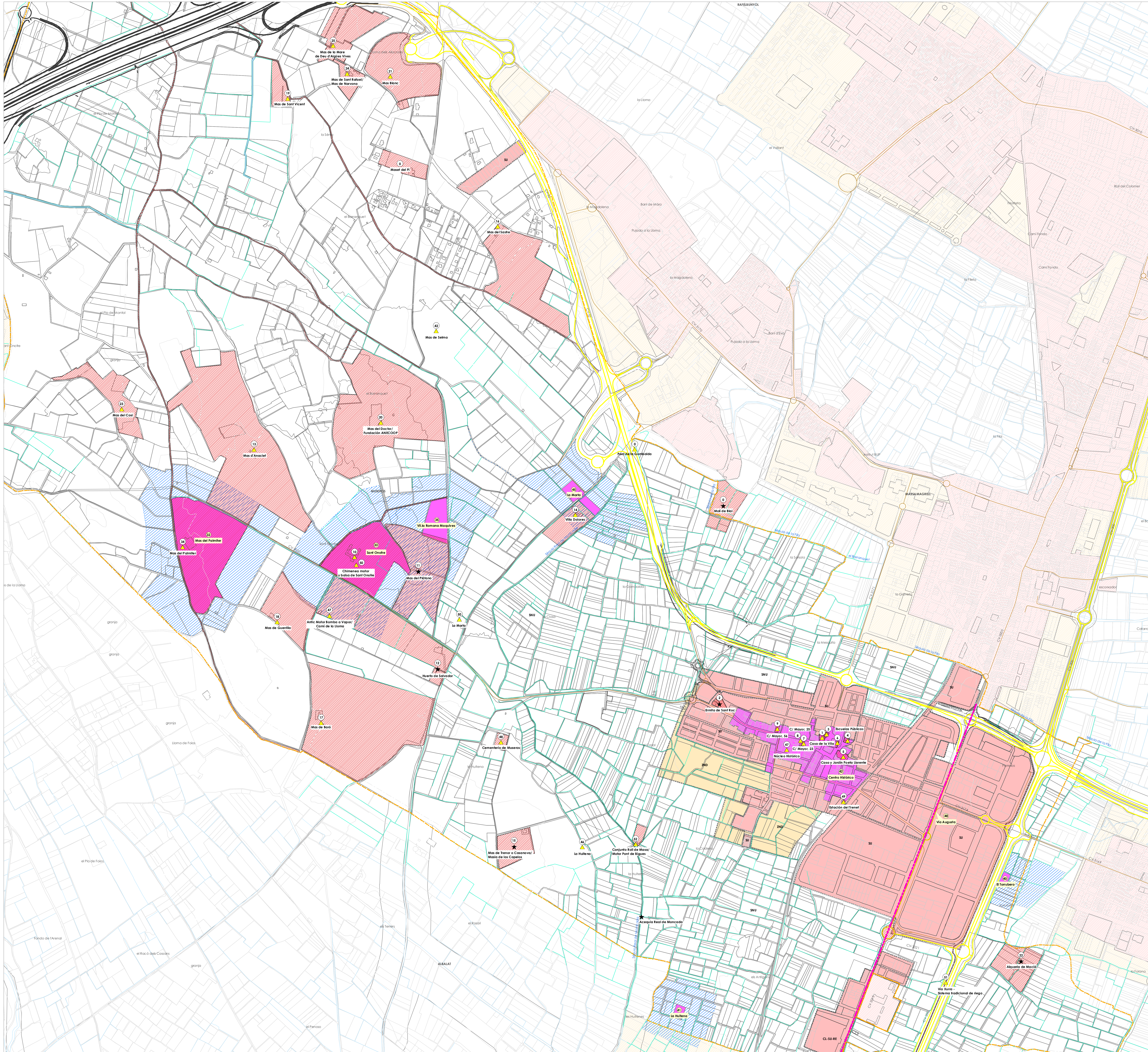
PLAN GENERAL ESTRUCTURAL DE MUSEROS
(PROPUESTA FINAL DEL PLAN GENERAL)



VOLUMEN III
Documentación con Eficacia Normativa
III-4. CATÁLOGO DE PROTECCIONES

ABRIL 2019





BIENES CATALOGADOS

★ Bienes de Interés Cultural (ICAT-BC)
 ▲ Bienes de Relevancia Local (CAT-BRL)

BIENES CATALOGADOS

A - Camino Tradicional (Vía Augusta - Vía Xurri)
 B - Camino Tradicional (Carril de Albalat O Musera)
 C - Camino Tradicional (Carril de Albalat O Naquera)
 D - Camino Tradicional (Travesera de Sant Onofre)
 E - Camino Tradicional (Carril de la Séria)
 F - Camino Tradicional (Carril del Barrantat)
 G - Camino Tradicional (Carril de la Senda Larga)
 H - Mas de Colomer
 I - Mas del Pi
 J - Molí de Boli - EPA_04.03
 K - Iglesia de la Asunción
 L - Ermita de Sant Roc - EPA_04.02
 M - Casa de la Vila
 N - Escuelas Públicas
 O - Casa y Jardín Pío Baroja
 P - Plaza Pío Baroja, 2
 Q - C/ Mayor, 23
 R - C/ Mayor, 25
 S - C/ Mayor, 56

10 - Mas de Sant Onofre
 11 - Mas del Piñano - EPA2_04.01
 12 - Huerto de Salvador - EPA2_04.02
 13 - Vila d'Anolat
 14 - Vila d'Olives
 15 - Mas de Tenor o Casanova/Mas de les Capelles
 16 - Mas del Sastre
 17 - Mas de Bori
 18 - Mas de Guertia
 19 - Mas de Sant Vicent
 20 - Mas del Doctor/ Fundación AIECOOP
 21 - Mas Blanc
 22 - Aguera de Masó - EPA_03.02
 23 - Mas del Cosi
 24 - Mas de Sant Roibal/Mas de Navarro
 25 - Mas de la Mare de Deus d'Algives Vives
 34 - Mas del Palmerar
 47 - Antic Motor Bomba o Vapor/ Carril de la Llima
 48 - Cementerio de Museros
 49 - Estación del Trenet
 52 - Conjunto del Molí/ Motor Pont de Biques

YACIMIENTOS ARQUEOLÓGICOS

32 - Mas del Palmerar
 33 - Sant Onofre
 35 - Vila Romana Maquives
 40 - El Fontaner
 41 - La Huleña
 42 - Centro Histórico
 43 - La Maria
 48 - Via Augusta

ZONA RURAL PROTEGIDA - AFECTACIÓN YACIMIENTOS ARQUEOLÓGICOS (RP-AP-FC)

Estratón Protección

RED COMUNICACIONES

Diputación
 Estado
 Fuera de servicio
 Generalitat
 Municipal
 Otras Administraciones
 Sin señal

RED COMUNICACIONES

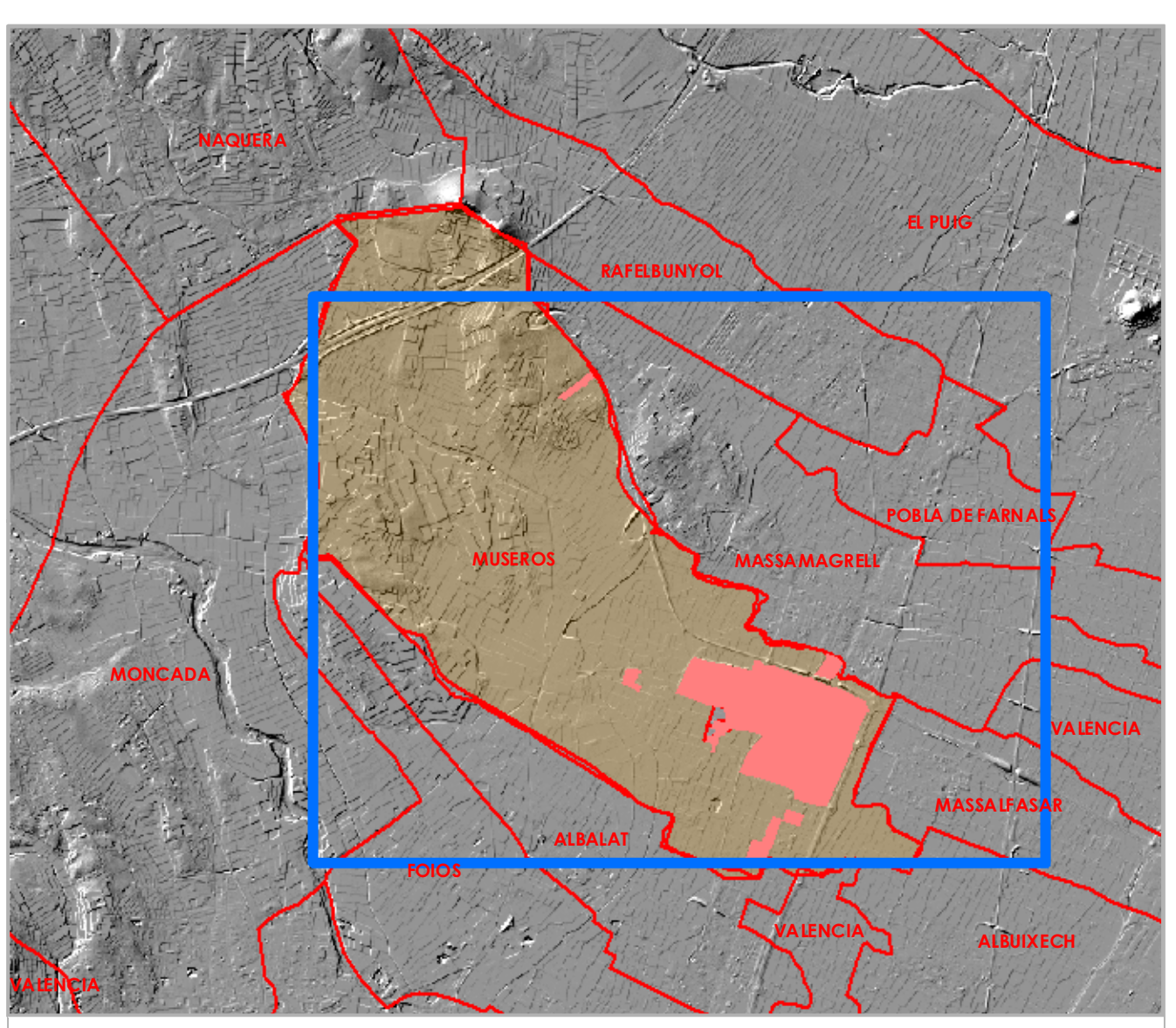
46177: Término Municipal
 Suelo Urbano (SU)
 Suelo Urbanizable (SUD)
 Suelo Urbanizable (SUI)
 Suelo No Urbanizable (SNU)

HIDROGRAFÍA

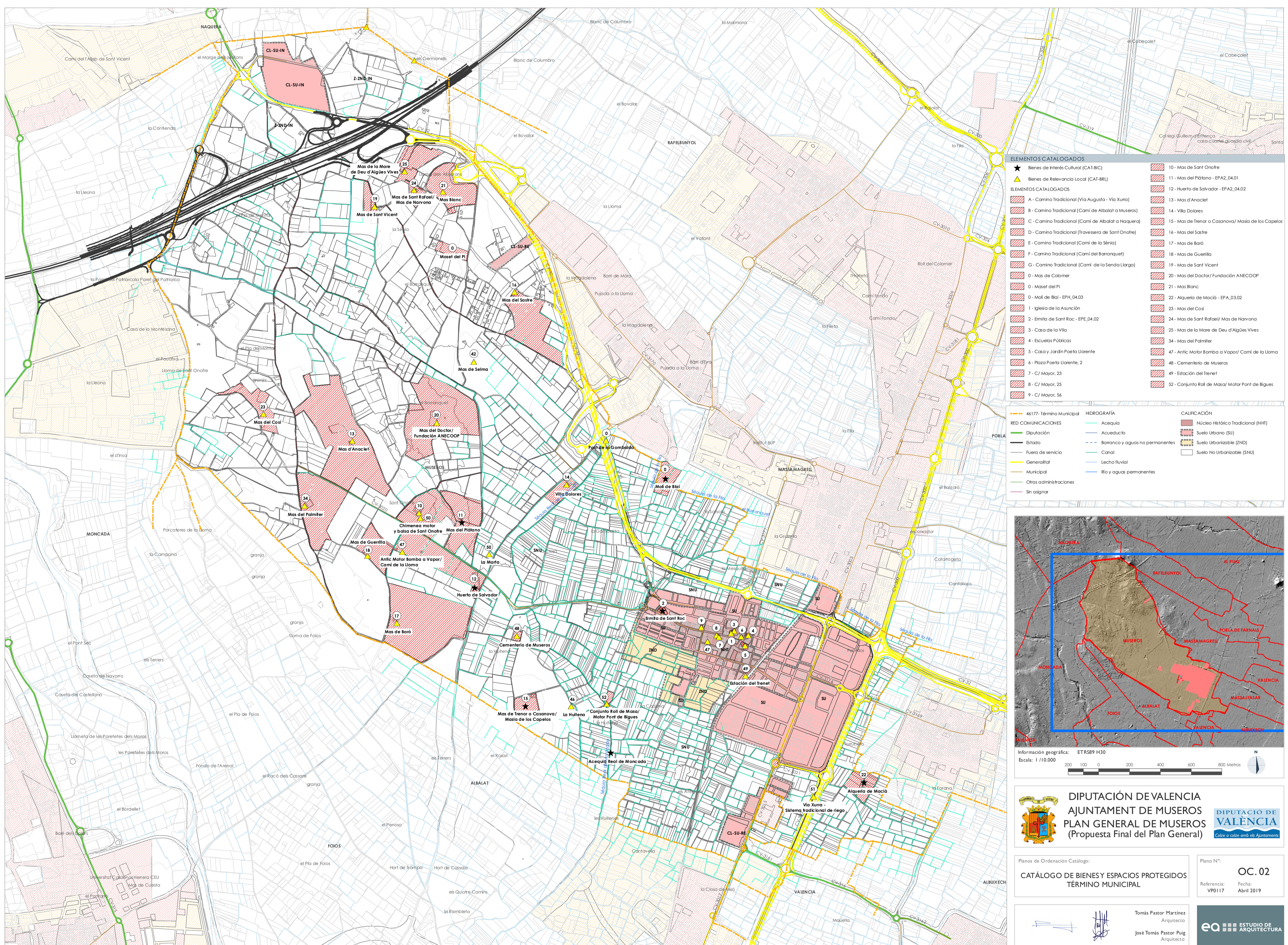
Acequia
 Acebuchado
 Barranco y aguas no permanentes
 Canal
 Loteo fluvial
 Río y vagos permanentes

RED COMUNICACIONES

46177: Término Municipal
 Suelo Urbano (SU)
 Suelo Urbanizable (SUD)
 Suelo Urbanizable (SUI)
 Suelo No Urbanizable (SNU)



Información geográfica: ETRS89 H 30
 Escala: 1 / 5.000



ELEMENTOS CATALOGADOS

- ★ Bienes de Interés Cultural (CAT-BIC)
- ▲ Bienes de Relevancia Local (CAT-BRL)

ELEMENTOS CATALOGADOS	
A - Camino Tradicional (Via Augusta - Via Xurra)	10 - Mas de Sant Onofre
B - Camino Tradicional (Camí de Albalat a Museros)	11 - Mas del Plàtano - EPA2_04.01
C - Camino Tradicional (Camí de Albalat a Naquera)	12 - Huerto de Salvador - EPA2_04.02
D - Camino Tradicional (Travesera de Sant Onofre)	13 - Mas d'Anaclet
E - Camino Tradicional (Camí de la Sènia)	14 - Villa Dolores
F - Camino Tradicional (Camí del Barriquet)	15 - Mas de Tenor o Casanova/ Masia de los Capelos
G - Camino Tradicional (Camí de la Senda Llarga)	16 - Mas del Sastre
0 - Mas de Colomer	17 - Mas de Baró
0 - Mas del PI	18 - Mas de Guemilla
0 - Mol de Blai - EPH_04.03	19 - Mas de Sant Vicent
1 - Iglesia de la Asunción	20 - Mas del Doctor/ Fundación ANECOOP
2 - Ermita de Sant Roc - EPE_04.02	21 - Mas Blanc
3 - Casa de la Vila	22 - Alqueria de Macià - EPA_03.02
4 - Escuelas Públicas	23 - Mas del Cosi
5 - Casa y Jardín Poeta Llorente	24 - Mas de Sant Rafael/ Mas de Narvona
6 - Plaza Poeta Llorente, 2	25 - Mas de la Mare de Deu d'Algües Vives
7 - C/ Mayor, 23	34 - Mas del Palmier
8 - C/ Mayor, 25	47 - Antic Motor Bomba a Vapor/ Camí de la Llima
9 - C/ Mayor, 54	48 - Cementerio de Museros
	49 - Estación del Trenet
	52 - Conjunto Roli de Maso/ Motor Pont de Bigues

RED COMUNICACIONES

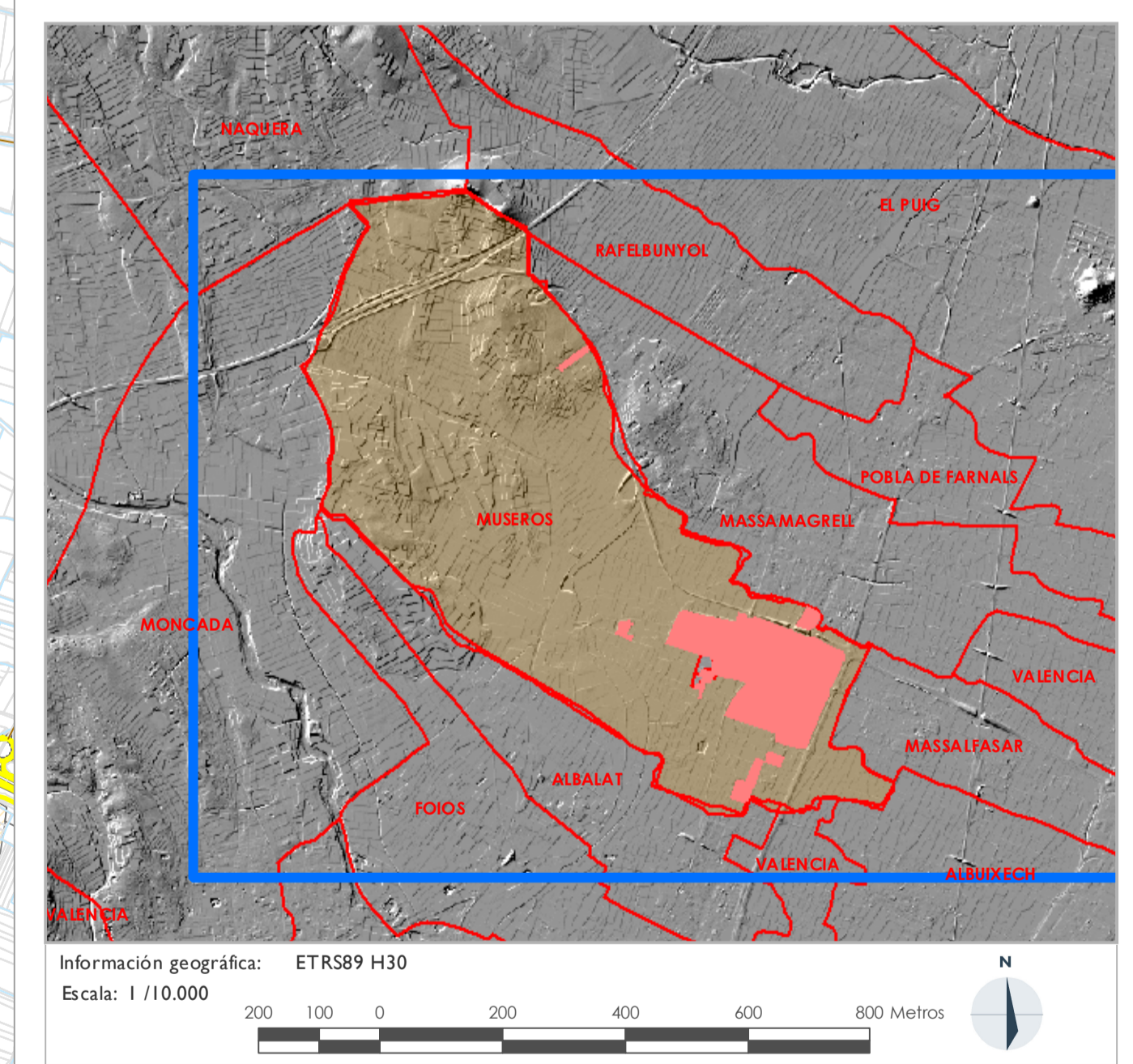
- 46177- Término Municipal
- Diputación
- Estado
- Fuera de servicio
- Generalitat
- Municipal
- Otras administraciones
- Sin asignar

HIROGRAFÍA

- Acequia
- Acueducto
- Barraico y aguas no permanentes
- Canal
- Lecho fluvial
- Río y aguas permanentes

CALIFICACIÓN

- Núcleo Histórico Tradicional (NHT)
- Suelo Urbano (SU)
- Suelo Urbanizable (ZND)
- Suelo No Urbanizable (SNU)



DIPUTACIÓN DE VALENCIA
AJUNTAMENT DE MUSEROS
PLAN GENERAL DE MUSEROS
(Propuesta Final del Plan General)

DIPUTACIÓ DE VALENCIA
Calze a calze amb els Ajuntaments

Planos de Ordenación Catálogo: **CATÁLOGO DE BIENES Y ESPACIOS PROTEGIDOS TÉRMINO MUNICIPAL**

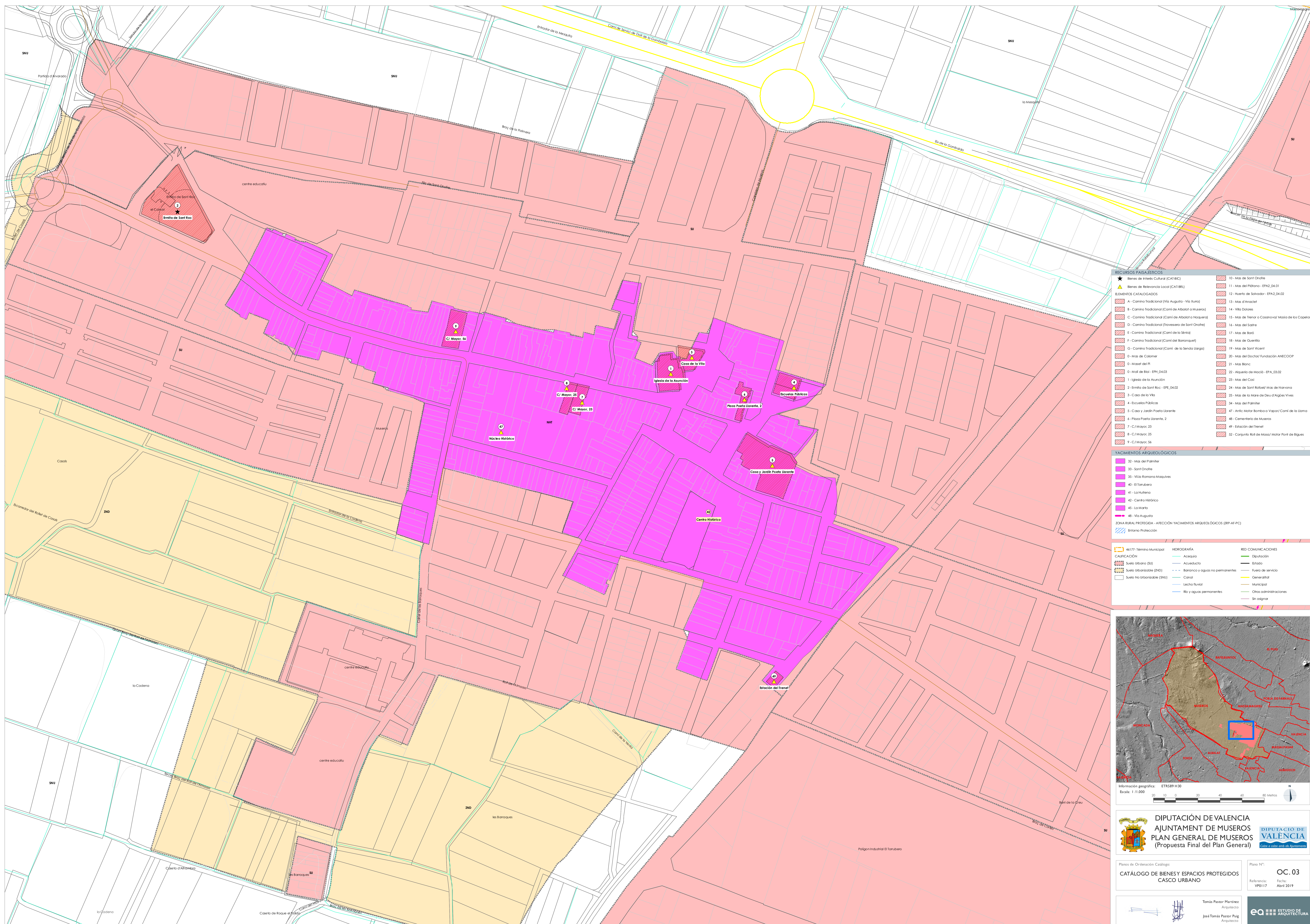
Planos de Ordenación Catálogo: **OC. 02**

Referencia: **VP0117** Fecha: **Abril 2019**

Tomás Pastor Martínez
Arquitecto

José Tomás Pastor Puig
Arquitecto

ea ESTUDIO DE ARQUITECTURA



RECURSOS PATRIMONIALES

★ Bienes de Interés Cultural (CAT-BC)

▲ Bienes de Relevancia Local (CAT-RL)

ELEMENTOS CATALOGADOS

A - Camino tradicional (Vía Augusta - Vía Xura)	10 - Mas de Sant Onofre
B - Camino tradicional (Camí de Albatà o Museros)	11 - Mas del Pàlano - EPA2_04.01
C - Camino tradicional (Camí de Albatà o Naquera)	12 - Huerto de Salvador - EPA2_04.02
D - Camino tradicional (Travesera de Sant Onofre)	13 - Mas d'Anoiet
E - Camino tradicional (Camí de la Séria)	14 - Vila Dolores
F - Camino tradicional (Camí del Barranquet)	15 - Mas de Tremor o Casanova/ Masia de los Capotes
G - Camino tradicional (Camí de la Senda Llarga)	16 - Mas del Sastre
0 - Mas de Calomer	17 - Mas de Boró
0 - Mas del Pi	18 - Mas de Guertia
0 - Mas de Bial - EPH_04.03	19 - Mas de Sant Vicent
1 - Iglesia de la Asunción	20 - Mas del Doctor/ Fundación ANECOOP
2 - Ermita de Sant Roc - EPE_04.02	21 - Mas Blanc
3 - Casa de la Vila	22 - Alqueria de Masó - EPA_03.02
4 - Escuelas Públicas	23 - Mas del Coll
5 - Casa y Jardín Poeta Lorente	24 - Mas de Sant Ralóel/ Mas de Navarro
6 - Plaza Poeta Lorente, 2	25 - Mas de la Mare de Deu d'Alguiles Vives
7 - C/ Mayor, 25	26 - Mas del Palmier
8 - C/ Mayor, 25	27 - Antic Motor Bomba o Vapor/ Camí de la Ullana
9 - C/ Mayor, 56	28 - Cementerio de Museros
	29 - Estación del Trenet
	30 - Conjunto Bò de Masó/ Motor Pont de Bigues

YACIMIENTOS ARQUEOLÓGICOS

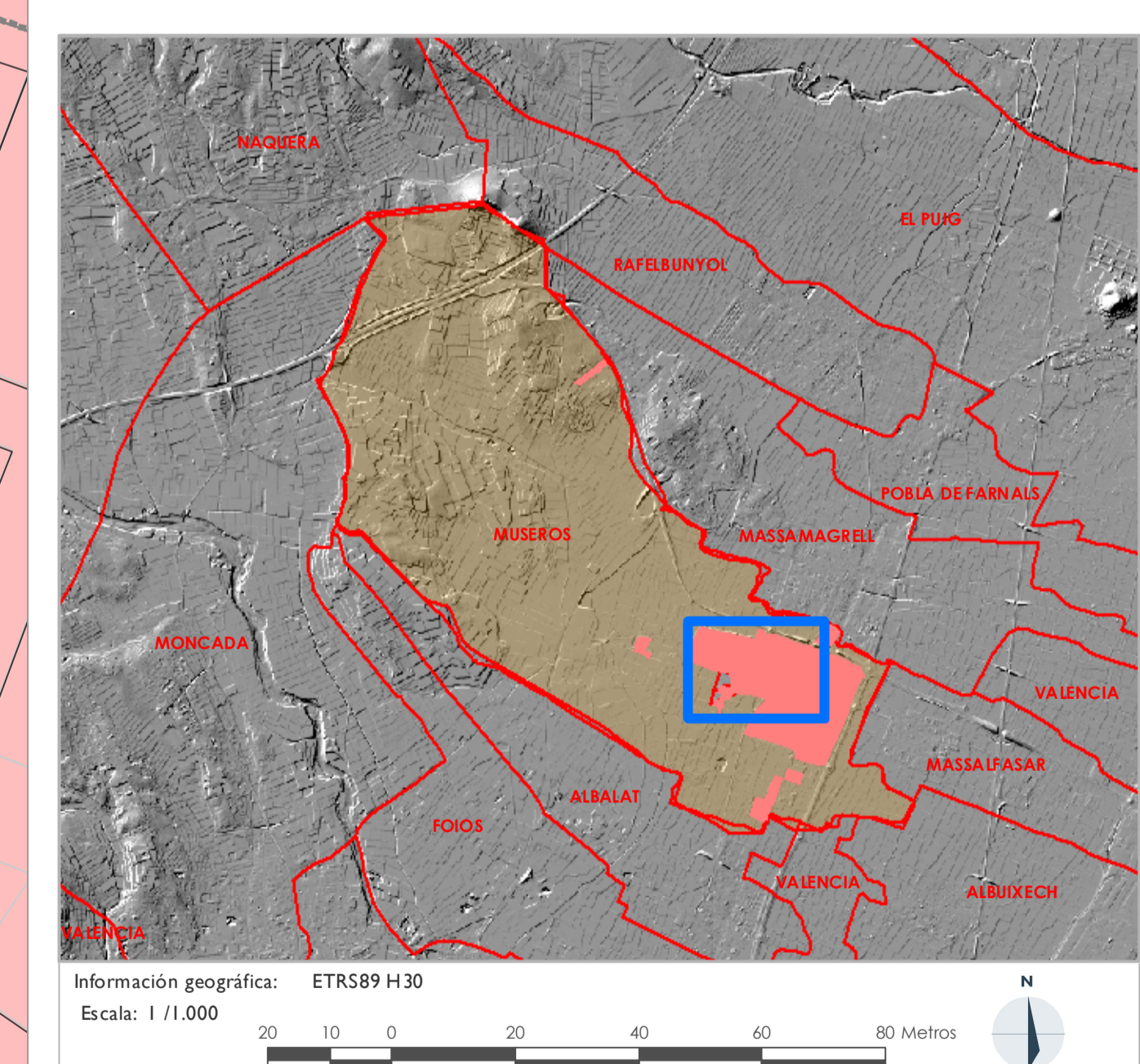
32 - Mas del Palmier
33 - Sant Onofre
35 - Vila Romana Maquives
40 - El Tombero
41 - La Hulla
42 - Centro Histórico
45 - La Marta
48 - Vía Augusta

ZONA RURAL PROTEGIDA - AFRECCIÓ YACIMIENTOS ARQUEOLÓGICOS (RPA-FPC)

■ Bienes Protección

CAIFICACION

46177- Término Municipal	HIROGRAFIA	RED COMUNICACIONES
Suelo Urbano (SU)	Acequia	Diputación
Suelo Urbanizable (ZNU)	Acueducto	Estado
Suelo No Urbanizable (SNU)	Canal	Fuera de servicio
	Lecho fluvial	Generador
	Río y aguas permanentes	Municipal
		Otros administraciones
		Sin asignar

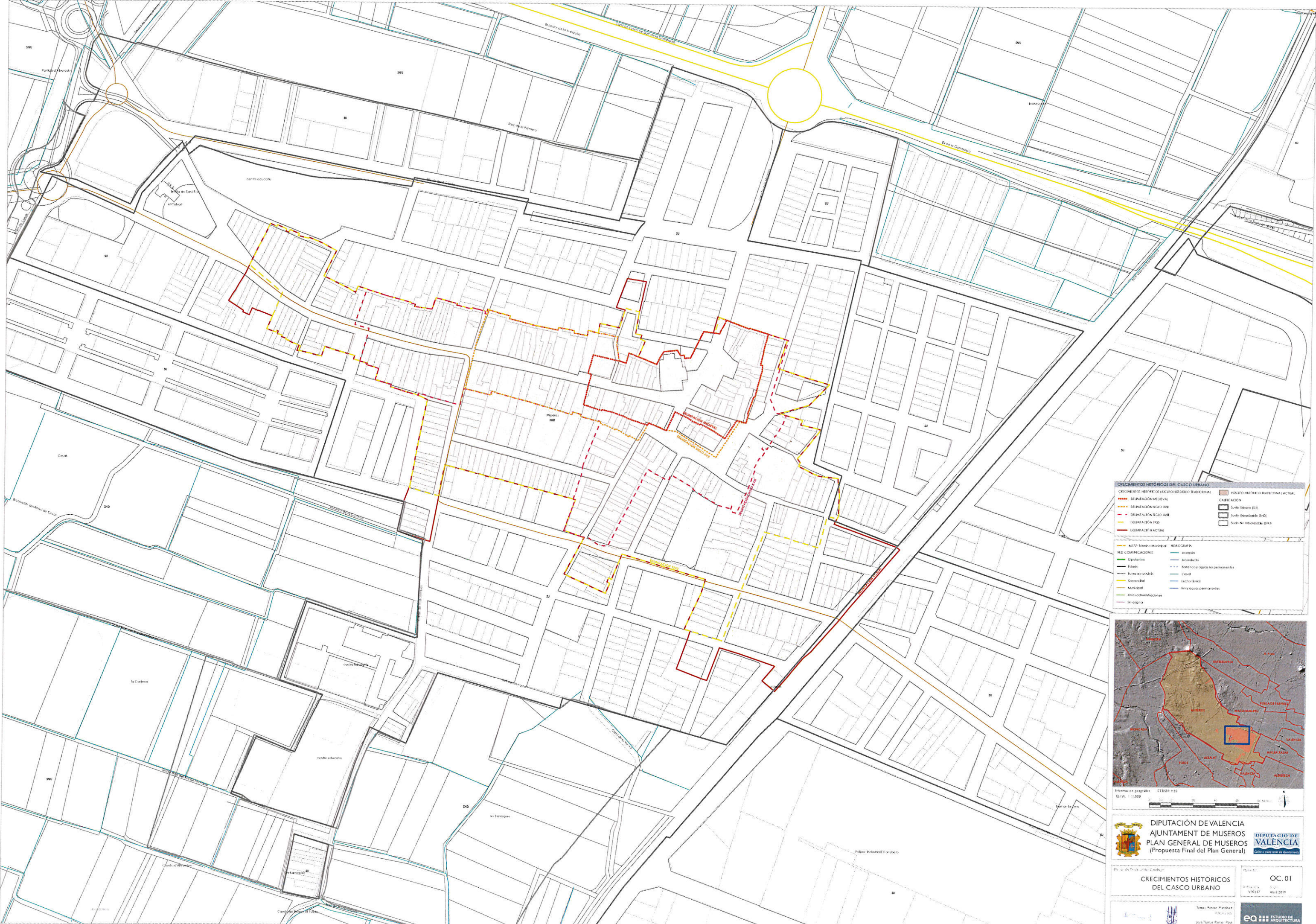


DIPUTACIÓN DE VALENCIA
AJUNTAMENT DE MUSEROS
PLAN GENERAL DE MUSEROS
(Propuesta Final del Plan General)

Plano N.º: OC.03
Referencia: VP0117
Fecha: Abril 2019

Tomás Pastor Martínez Arquitecto
José Tomás Pastor Puig Arquitecto

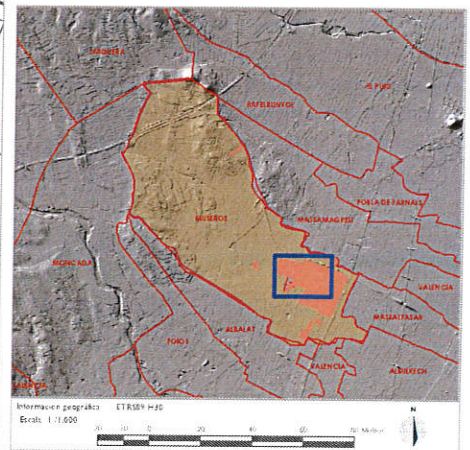




CRECIMIENTOS HISTÓRICOS DEL CASCO URBANO

DELINEACIÓN HISTÓRICA TRANSICIONAL	NÚCLEO HISTÓRICO TRANSICIONAL ACTUAL
DELINEACIÓN HISTÓRICA	CERCA HISTÓRICA
DELINEACIÓN HISTÓRICA CON BUFFER	DELINEACIÓN HISTÓRICA CON BUFFER
DELINEACIÓN HISTÓRICA CON BUFFER	DELINEACIÓN HISTÓRICA CON BUFFER
DELINEACIÓN HISTÓRICA CON BUFFER	DELINEACIÓN HISTÓRICA CON BUFFER
DELINEACIÓN HISTÓRICA CON BUFFER	DELINEACIÓN HISTÓRICA CON BUFFER

ALÍNEA TALLER MUNICIPAL	HEREDERÍA
RED DE COMUNICACIONES	ALÍNEA
Diputación	Alcalde
Estación	Restauración y mejoras permanentes
Fuente de agua	Canal
Generalitat	Escuela Pública
Municipio	Restauración y mejoras permanentes
Ciudad Autónoma de Valencia	
Si no aplica	



DIPUTACIÓN DE VALENCIA
AJUNTAMENT DE MUSEROS
PLAN GENERAL DE MUSEROS
(Propuesta Final del Plan General)

DIPUTACIÓN DE VALENCIA
VALENCIA
Caja de Pensiones de Valencia

Proyecto de Urbanismo: **CRECIMIENTOS HISTÓRICOS DEL CASCO URBANO**

OC. 01

Fecha: Abril 2019

Tomas Pastor Martínez
Arquitecto

José María Pardo Puga
Arquitecto

EA ESTUDIO DE ARQUITECTURA