

EXCMO. AYUNTAMIENTO DE MUSEROS

PLAN GENERAL ESTRUCTURAL DE MUSEROS
(PROPUESTA FINAL DEL PLAN GENERAL)

DILIGENCIA DE SECRETARIA:

La extiendo yo, la Secretaria General del Ayuntamiento de Museros, para hacer constar que el presente documento, *firmado, foliado y diligenciado electrónicamente*, coincide enteramente con el que consta en el expediente original del Plan General Estructural de Museros, propuesta final del Plan General, que se tramita en este Ayuntamiento de Museros. Y para que así conste, expido la presente en Museros, con fecha al margen.

Documento firmado electrónicamente.

La Secretaria General.

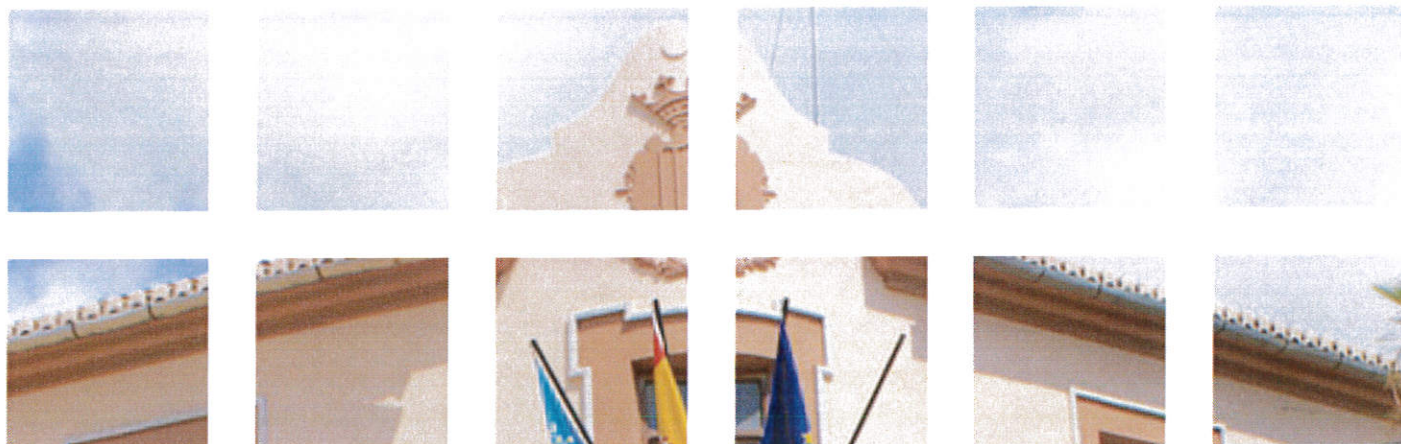
Fdo. Araceli Martín Blasco.

VOLUMEN III
Documentación con Eficacia Normativa



ABRIL 2019





EXCMO. AYUNTAMIENTO DE MUSEROS

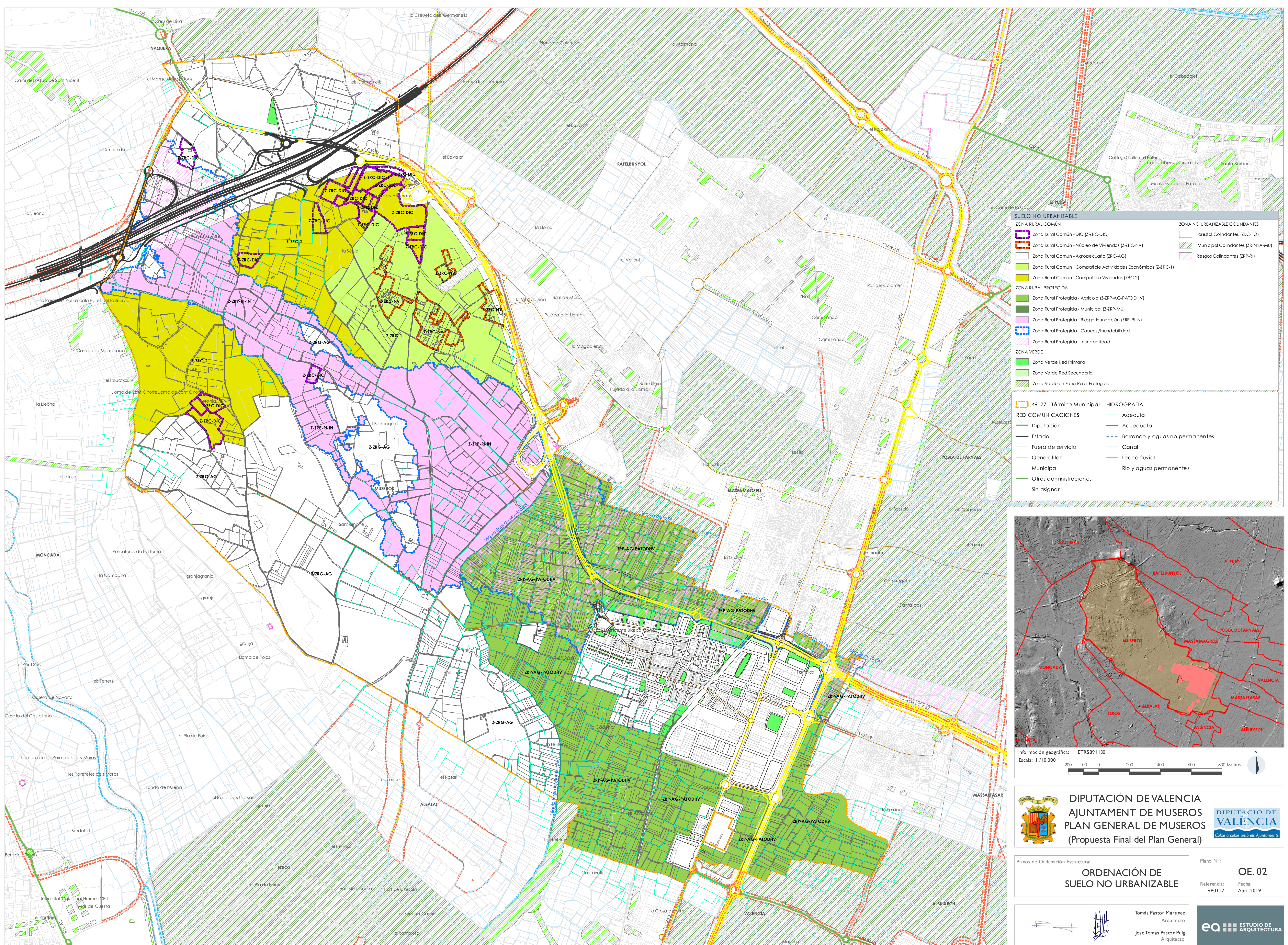
PLAN GENERAL ESTRUCTURAL DE MUSEROS
(PROPUESTA FINAL DEL PLAN GENERAL)



VOLUMEN III
Documentación con Eficacia Normativa
III-3. PLANOS DE ORDENACIÓN
ESTRUCTURAL

ABRIL 2019

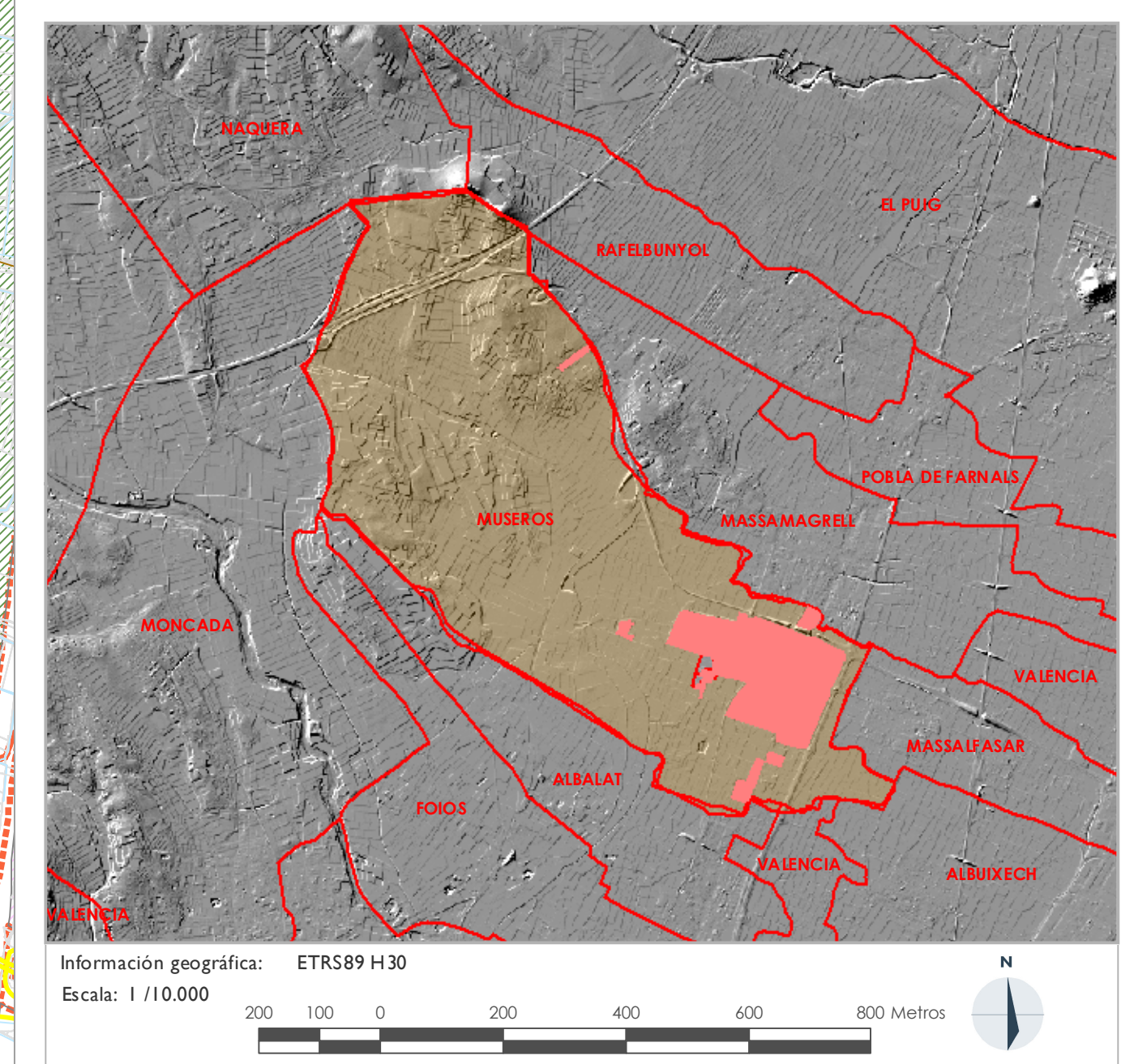




SUELO NO URBANIZABLE

ZONA RURAL COMÚN	ZONA NO URBANIZABLE COLINDANTES
Zona Rural Común - DIC (Z-R-C-DIC)	Forestal Colindantes (ZRC-FO)
Zona Rural Común - Núcleo de Viviendas (Z-R-C-NV)	Municipal Colindantes (Z-RP-AMU)
Zona Rural Común - Agrario (ZRC-AG)	Riesgos Colindantes (ZRP-RI)
Zona Rural Común - Compatible Actividades Económicas (Z-R-C-1)	
Zona Rural Común - Compatible Viviendas (Z-R-C-2)	
ZONA RURAL PROTEGIDA	
Zona Rural Protegida - Agrícola (Z-RP-AG-PATODHV)	
Zona Rural Protegida - Municipal (Z-RP-AMU)	
Zona Rural Protegida - Riesgo Inundación (ZRP-RI-IN)	
Zona Rural Protegida - Cauces/Inundabilidad	
Zona Rural Protegida - Inundabilidad	
ZONA VERDE	
Zona Verde Red Primaria	
Zona Verde Red Secundaria	
Zona Verde en Zona Rural Protegida	

46177 - Término Municipal	HIDROGRAFÍA
Diputación	Acequia
Estado	Acueducto
Fuera de servicio	Barranco y aguas no permanentes
Generalitat	Canal
Municipal	Lecho fluvial
Otras administraciones	Río y aguas permanentes
Sin asignar	



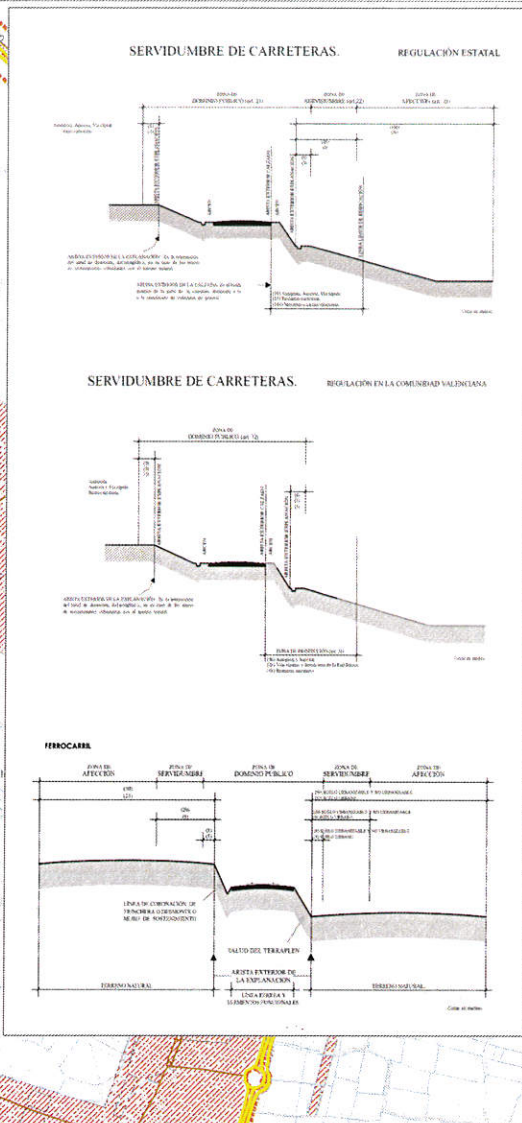
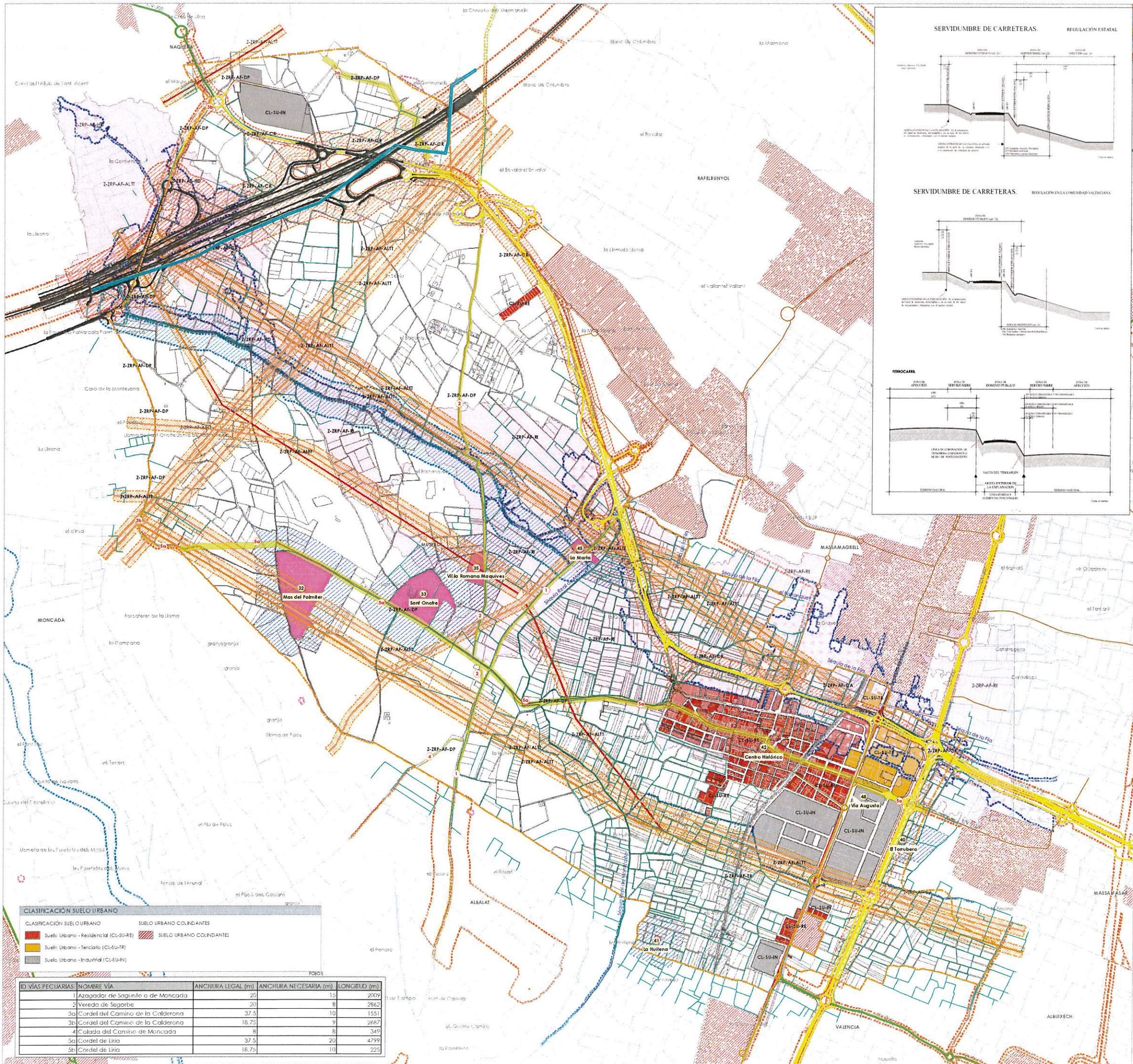
DIPUTACIÓN DE VALENCIA
AJUNTAMENT DE MUSEROS
PLAN GENERAL DE MUSEROS
(Propuesta Final del Plan General)

Planos de Ordenación Estructural: **ORDENACIÓN DE SUELO NO URBANIZABLE**

Plano N°: **OE. 02**
Referencia: **VP0117**
Fecha: **Abril 2019**

Tomás Pastor Martínez
Arquitecto
José Tomás Pastor Puig
Arquitecto

ea ESTUDIO DE ARQUITECTURA



AFECCIONES Y ZONAS DE PROTECCIÓN

ZONA RURAL PROTEGIDA- AFECCIONES (Z-RP-AF)

- Zona Rural Protegida- Afecciones Cauces (Z-RP-AF-CA)
- Zona Rural Protegida- Afecciones Riegos (Z-RP-AF-RI)
- Zona Rural Protegida- Afecciones Dominio Pecuario (Z-RP-AF-DP)
- Zona Rural Protegida- Afección Banca de Colna (Z-RP-AF-HD)

Zona Rural Protegida - Afecciones Carreteras (Z-RP-AF-CR)

- ZRP-AF-CR, Acción
- ZRP-AF-CR, Talud
- ZRP-AF-CR, Dominio Público
- ZRP-AF-CR, Servidumbre
- ZRP-AF-CR, Afección
- ZRP-AF-CR, Protección
- ZRP-AF-CR, Límite Edificación

Zona Rural Protegida - Afecciones Transportes (Z-RP-AF-TR)

- ZRP-AF-TR, Límite Expansión
- ZRP-AF-TR, Dominio Público
- ZRP-AF-TR, Protección
- ZRP-AF-TR, Límite Edificación

Zona Rural Protegida - Afecciones Alta Tensión (Z-RP-AF-AIT)

- AF-Línea eléctrica Alta Tensión 66kv (ZRP-AF-AIT)
- AF-Línea eléctrica Alta Tensión 132kv (ZRP-AF-AIT)
- AF-Línea eléctrica Alta Tensión 220kv (ZRP-AF-AIT)
- Afecciones Alta Tensión (Z-RP-AF-AIT)

Zona Rural Protegida - Afección Yacimientos Arqueológicos (ZRP-AF-FC)

- 32 - Mas del Palmer
- 33 - Sant Onofre
- 35 - Vila Romana Maouiver
- 40 - El Torubero
- 41 - La Hultena
- 42 - Centro Histórico
- 45 - La Maria
- 46 - Via Augusta

Zona Rural Protegida - Afección Gaseoducto (Z-RP-AF-OI)

- AF-Gaseoducto (ZRP-AF-OI)
- Protección Gaseoducto (ZRP-AF-OI)

AFECCIONES MUNICIPIOS COLINDANTES

- Afección Cauces (ZRP-AF-CA)
- Afección Carreteras (ZRP-AF-CR)
- Afección Dominio Pecuario (ZRP-AF-DP)
- Afección Otras (ZRP-AF-OI)

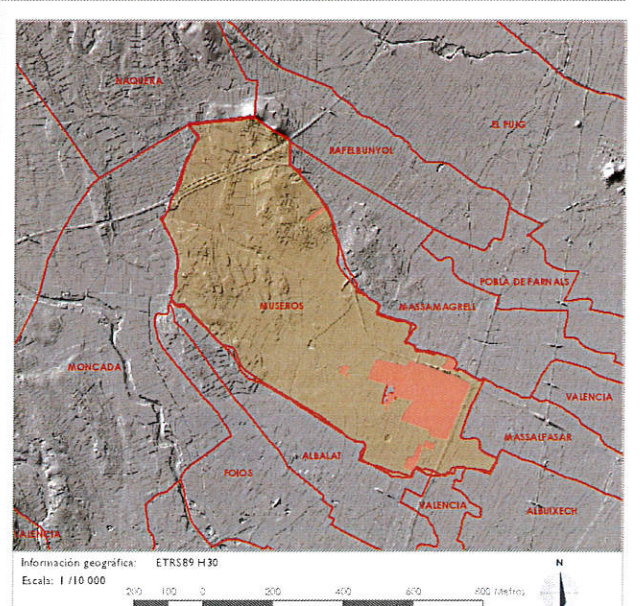
RED COMUNICACIONES

- Diputación
- Estado
- Fuera de servicio
- Generalitat
- Municipal
- Otras administraciones
- Sin asignar

46177-Termino Municipal

RED COMUNICACIONES

- Acequia
- Acueducto
- Barranco y aguas permanentes
- Canal
- Lecho fluvial
- Rio y aguas permanentes



CLASIFICACIÓN SUELO URBANO

CLASIFICACIÓN SUELO URBANO SUELO URBANO COLINDANTES

- Suelo Urbano - Residencial (CL-SU-RE)
- Suelo Urbano - Terciario (CL-SU-TR)
- Suelo Urbano - Industrial (CL-SU-IN)
- SUELO URBANO COLINDANTES

ID VÍAS PECUARIAS	NOMBRE VÍA	ANCHURA LEGAL (m)	ANCHURA NECESARIA (m)	LONGITUD (m)
1	Azopador de Sagunto a de Moncada	25	15	2009
2	Vereda de Segorbe	20	8	2662
3a	Corredor del Camino de la Calderona	37,5	10	1551
3b	Corredor del Camino de la Calderona	16,75	9	2667
4	Calada del Camino de Moncada	8	8	349
5a	Corredor de Liria	37,5	20	4799
5b	Corredor de Liria	16,75	10	225

DIPUTACIÓN DE VALENCIA
AJUNTAMENT DE MUSEROS
PLAN GENERAL DE MUSEROS
(Propuesta Final del Plan General)

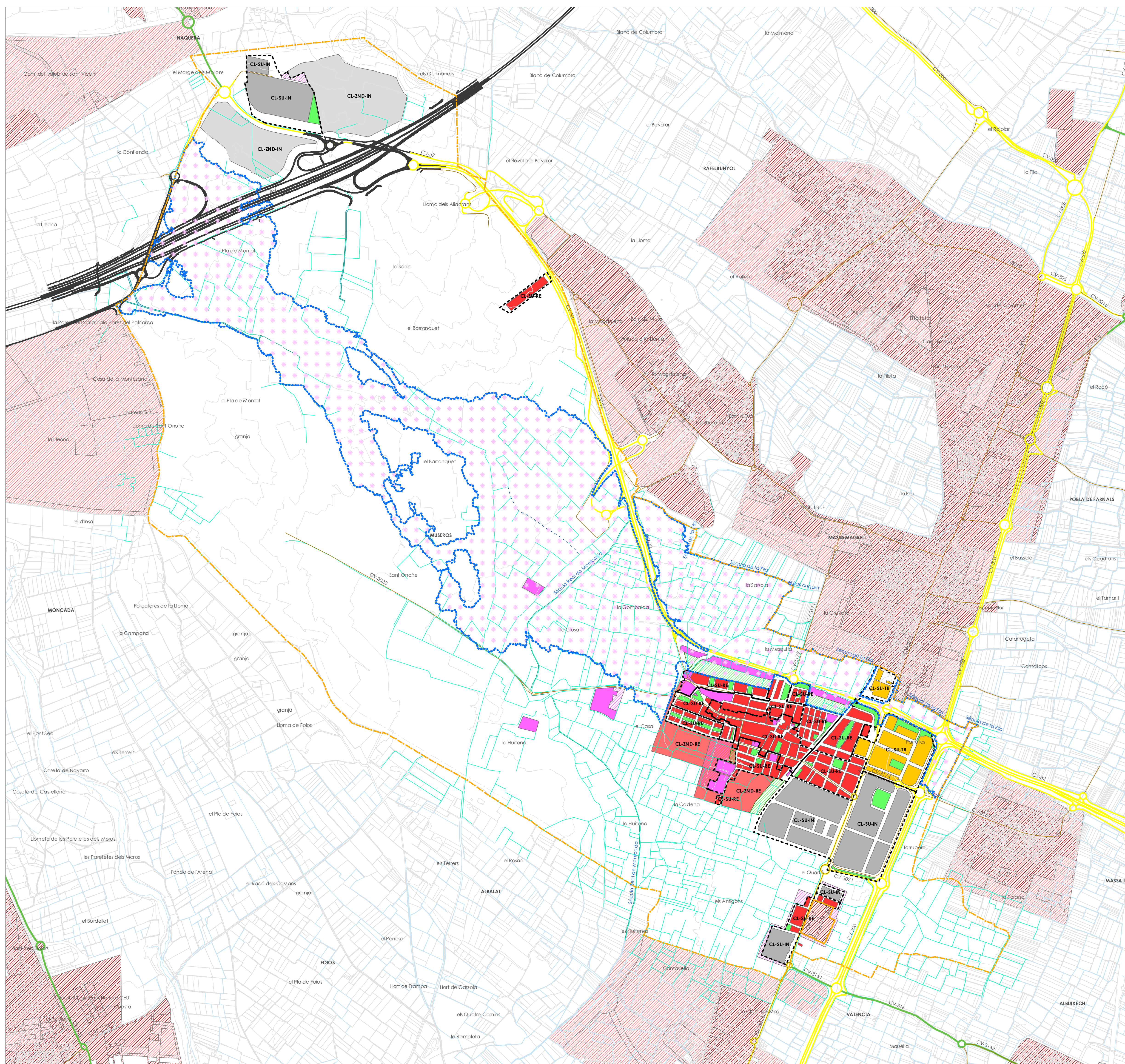
Plano de Ordenación: Estratègic

ZONAS DE AFECCIÓN Y PROTECCIÓN

Plan Nº: OE.03
Referència: VP017
Fecha: Abril 2019

Tomàs Pastor Martínez
Arquitecto
José Tomàs Pastor Fuig
Arquitecto

ea ESTUDIO DE ARQUITECTURA



CLASIFICACIÓN SUELO URBANO

- Suelo Urbano - Residencial (CL-SU-RE)
- Suelo Urbano - Terciario (CL-SU-TR)
- Suelo Urbano - Industrial (CL-SU-IN)

DOTACIONES SUELO URBANO

- Dotaciones Suelo Urbano
- Zonas Verdes Suelo Urbano

CLASIFICACIÓN SUELO URBANIZABLE - ZONA DE NUEVO DESARROLLO

- Zona de Nuevo Desarrollo - Residencial (CL_ZND_RE)
- Zona de Nuevo Desarrollo - Industrial (CL_ZND_IN)

DOTACIONES SUELO URBANIZABLE

- Dotaciones Suelo Urbanizable
- Zonas Verdes Suelo Urbanizable

SUELO NO URBANIZABLE

- Zona Rural Protegida - Cauces / Inundabilidad (Z-RP-AF-HD)
- Dotación en Zona Rural Común
- Dotación en Zona Rural Protegida
- Zona Verde en Zona Rural Protegida

PLANEAMIENTO MUNICIPIOS COLINDANTES

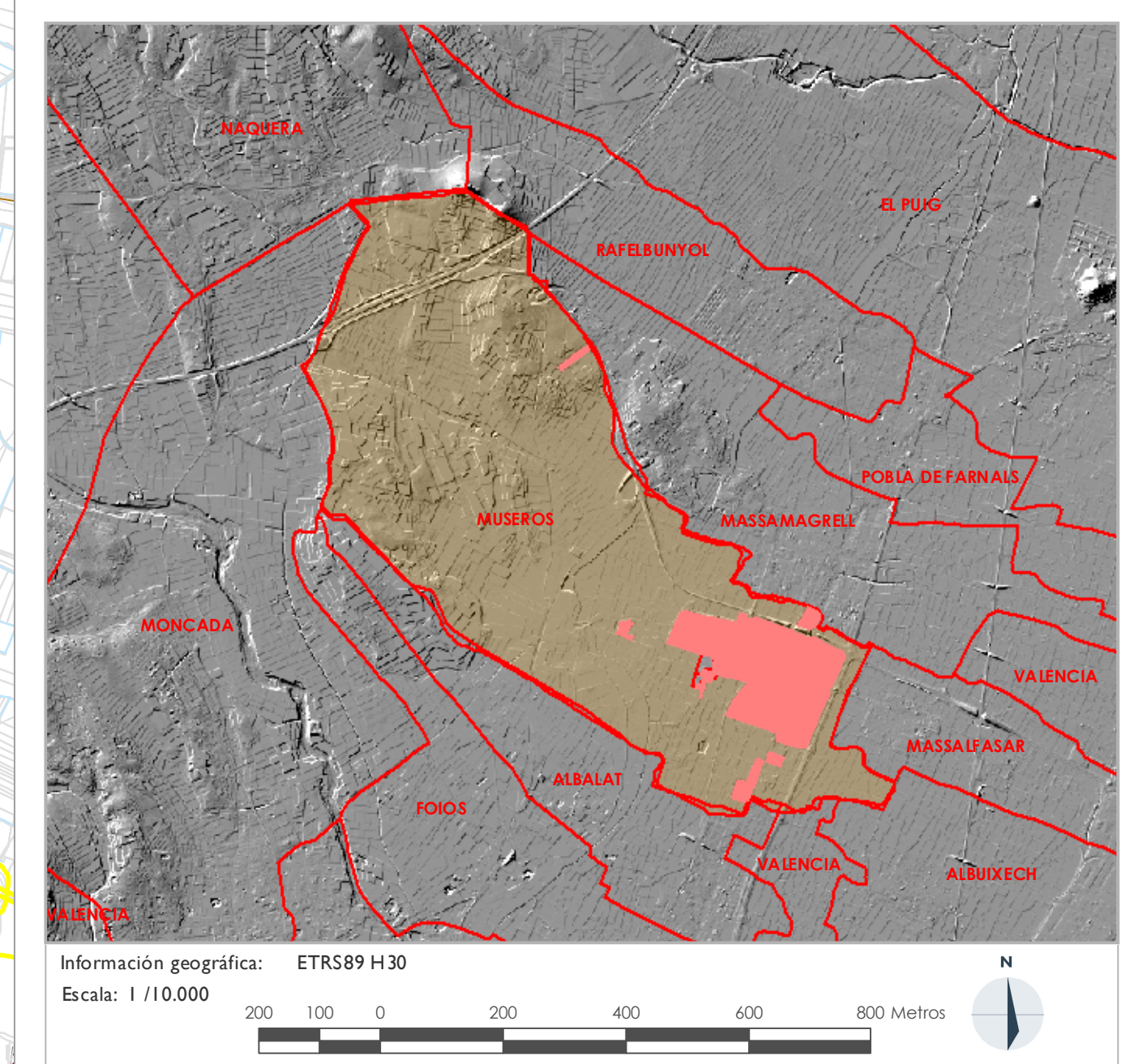
- Suelo Urbano Colindantes
- Suelo Urbanizable - Zona de Nuevo Desarrollo Colindantes

RED COMUNICACIONES

- Diputación
- Estado
- Fuera de servicio
- Generalitat
- Municipal
- Otras administraciones
- Sin asignar

HIDROGRAFÍA

- Acequia
- Acueducto
- Barranco y aguas no permanentes
- Canal
- Lecho fluvial
- Río y aguas permanentes



DIPUTACIÓN DE VALENCIA
AJUNTAMENT DE MUSEROS
PLAN GENERAL DE MUSEROS

DIPUTACIÓ DE VALÈNCIA
Calze a calze amb els Ajuntaments

Planos de Ordenación Estructural: **CLASIFICACIÓN DEL SUELO**

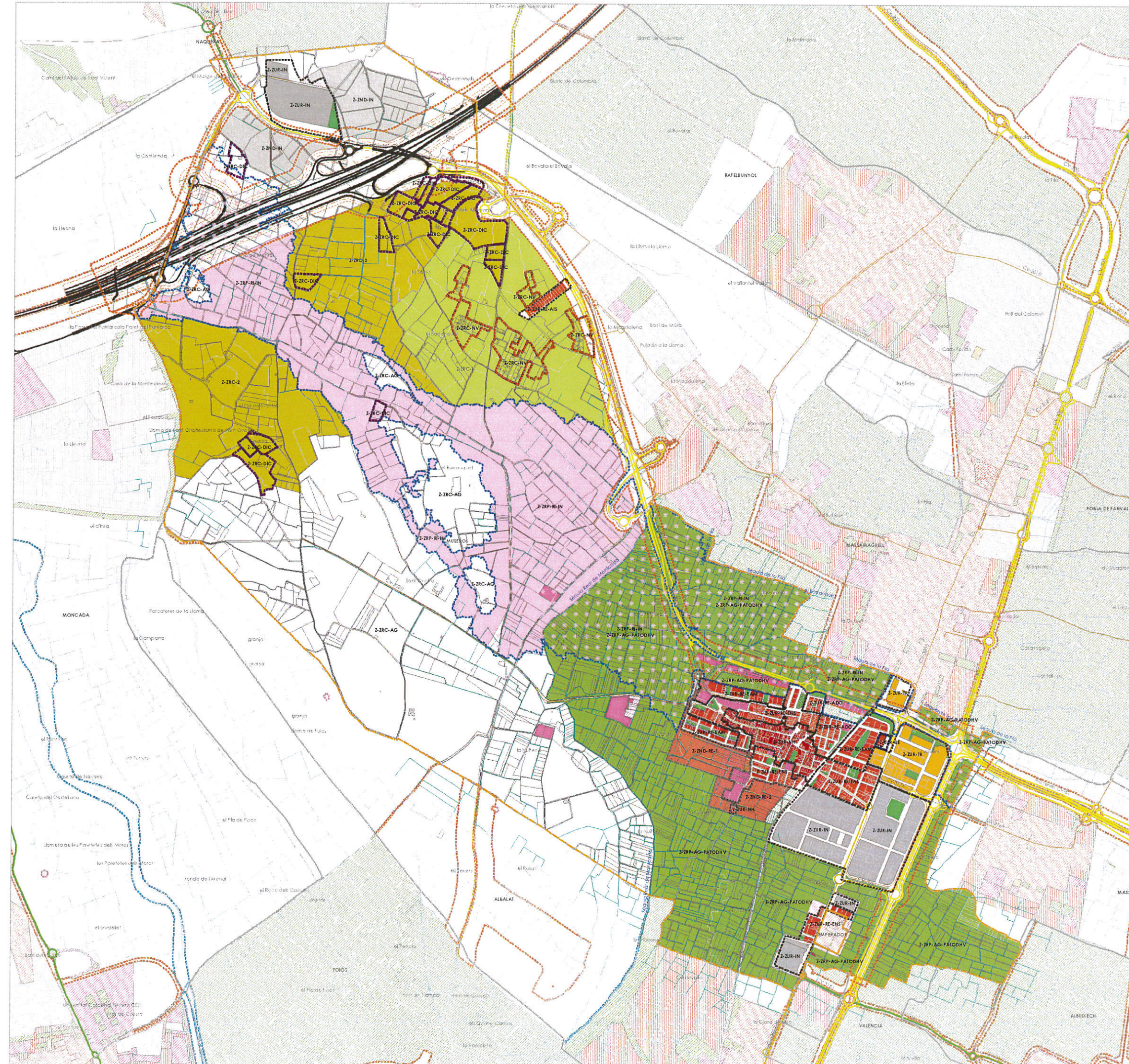
Plano Nº: **OE.4**

Referencia: VP0117 Fecha: Septiembre 2017

Tomás Pastor Martínez
Arquitecto

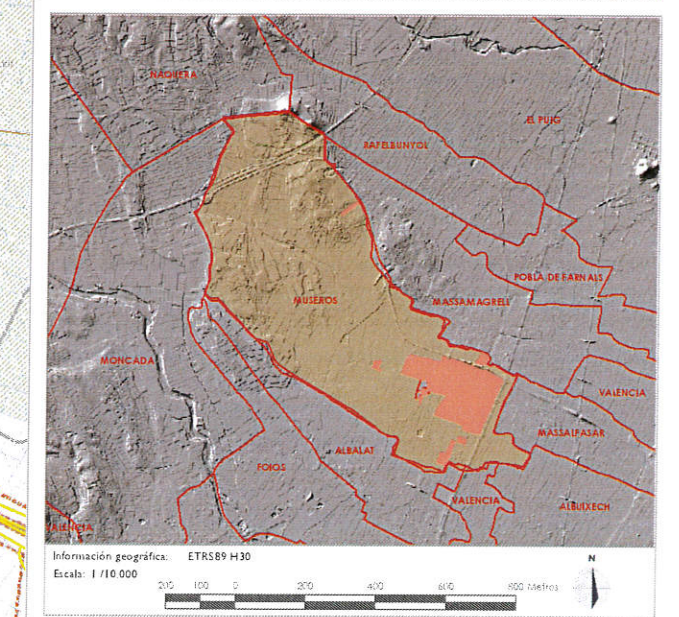
José Tomás Pastor Puig
Arquitecto

ea ESTUDIO DE ARQUITECTURA



- ZONIFICACIÓN DEL PLAN GENERAL**
- ZONA URBANIZADA**
 - Zona Urbanizada Residencial - Núcleo histórico (Z-UR-RE-NH)
 - Zona Urbanizada Residencial - Adosada (Z-UR-RE-ADO)
 - Zona Urbanizada Residencial - Alisada (Z-UR-RE-AS)
 - Zona Urbanizada Residencial - Edificación abierta (Z-UR-RE-EA)
 - Zona Urbanizada Residencial - Ensanche (Z-UR-RE-ENS)
 - Zona Urbanizada Terciaria (Z-UR-TR)
 - Zona Urbanizada Industrial (Z-UR-IND)
 - ZONA DE NUEVO DESARROLLO**
 - Zona de Nuevo Desarrollo - Residencial (Z-ND-RE)
 - Zona de Nuevo Desarrollo - Industrial (Z-ND-RI)
 - ZONA RURAL COMÚN**
 - Zona Rural Común - Declaración Interés Comunitario (ZRC-DIC)
 - Zona Rural Común - Núcleo Vivienda (ZRC-NUV)
 - Zona Rural Común - Unidades Ejecución (ZRC-UE)
 - Zona Rural Común - Agropecuario (ZRC-AG)
 - Zona Rural Común - Compatible Actividades Económicas (ZRC-AE)
 - Zona Rural Común - Compatible Viviendas (ZRC-CV)
 - ZONA RURAL PROTEGIDA**
 - Zona Rural Protegida - Agrícola (Z-RP-AG-PATODHV)
 - Zona Rural Protegida - Municipal (Z-RP-MU)
 - Zona Rural Protegida - Inundable (Z-RP-AF-RE)
- ZONA URBANA PROTEGIDA**
- Zona Rural Protegida - Cauces (Z-RP-AF-CA)
 - Zona Rural Protegida - Riscos (Z-RP-AF-RI)
 - Zona Rural Protegida - Alfección Dominio Pecuaria (Z-RP-AF-DP)
 - Zona Rural Protegida - Alfección Otras (Z-RP-AF-OT)
- DOTACIONES ZONA URBANIZADA**
- Dotaciones Zona Urbanizable
 - Zonas Verdes Zona Urbanizable
 - Dotaciones Zona de Nuevo Desarrollo
 - Zonas Verdes Zona de Nuevo Desarrollo
- DOTACIONES ZONA RURAL**
- Dotación en Zona Rural Común
 - Dotación en Zona Rural Protegida
 - Zona Verde en Zona Rural Protegida

- ZONIFICACIÓN DE LOS TÉRMINOS MUNICIPALES COLINDANTES**
- ZONA URBANIZADA COLINDANTES**
 - Núcleo Histórico Colindantes (Z-UR-NH)
 - Residencial Colindantes (Z-UR-RE)
 - Terciaria Colindantes (Z-UR-TR)
 - Industrial Colindantes (Z-UR-IND)
 - ZONA DE NUEVO DESARROLLO COLINDANTES**
 - Residencial Colindantes (Z-ND-RE)
 - Terciaria Colindantes (Z-ND-TR)
 - Industrial Colindantes (Z-ND-IND)
 - EQUIPAMENTOS COLINDANTES**
 - Dotaciones Colindantes
 - Zonas Verdes Colindantes
 - Zonas Verdes Colindantes
 - Pendiente Sentencia
 - ZONA NO URBANIZABLE COLINDANTES**
 - Forestal Colindantes (ZRC-FC)
 - Municipal Colindantes (ZRP-NA-MU)
 - Risgos Colindantes (ZRP-RI)
 - ZONA RURAL PROTEGIDA - AFECIONES COLINDANTES**
 - Alfección Cauces (ZRP-AF-CA)
 - Alfección Caneles (ZRP-AF-CR)
 - Alfección Dominio Pecuaria (ZRP-AF-DP)
 - Alfección Otras (ZRP-AF-OT)
- RED COMUNICACIONES**
- Diputación
 - Estado
 - Fuero de servicio
 - Generalitat
 - Municipal
 - Otras administraciones
 - Sin asignar
- HIDROGRAFÍA**
- Acequia
 - Acueducto
 - Barriaco y aguas permanentes
 - Canal
 - Lecho fluvial
 - Rio y aguas permanentes
- 46177 - Término Municipal
- Definición Zonas Urbanas
- Definición Zona Nuevo Desarrollo



Información geográfica: ETRS89 H30
Escala: 1 / 10.000

DIPUTACIÓN DE VALENCIA
AJUNTAMENT DE MUSEROS
PLAN GENERAL DE MUSEROS

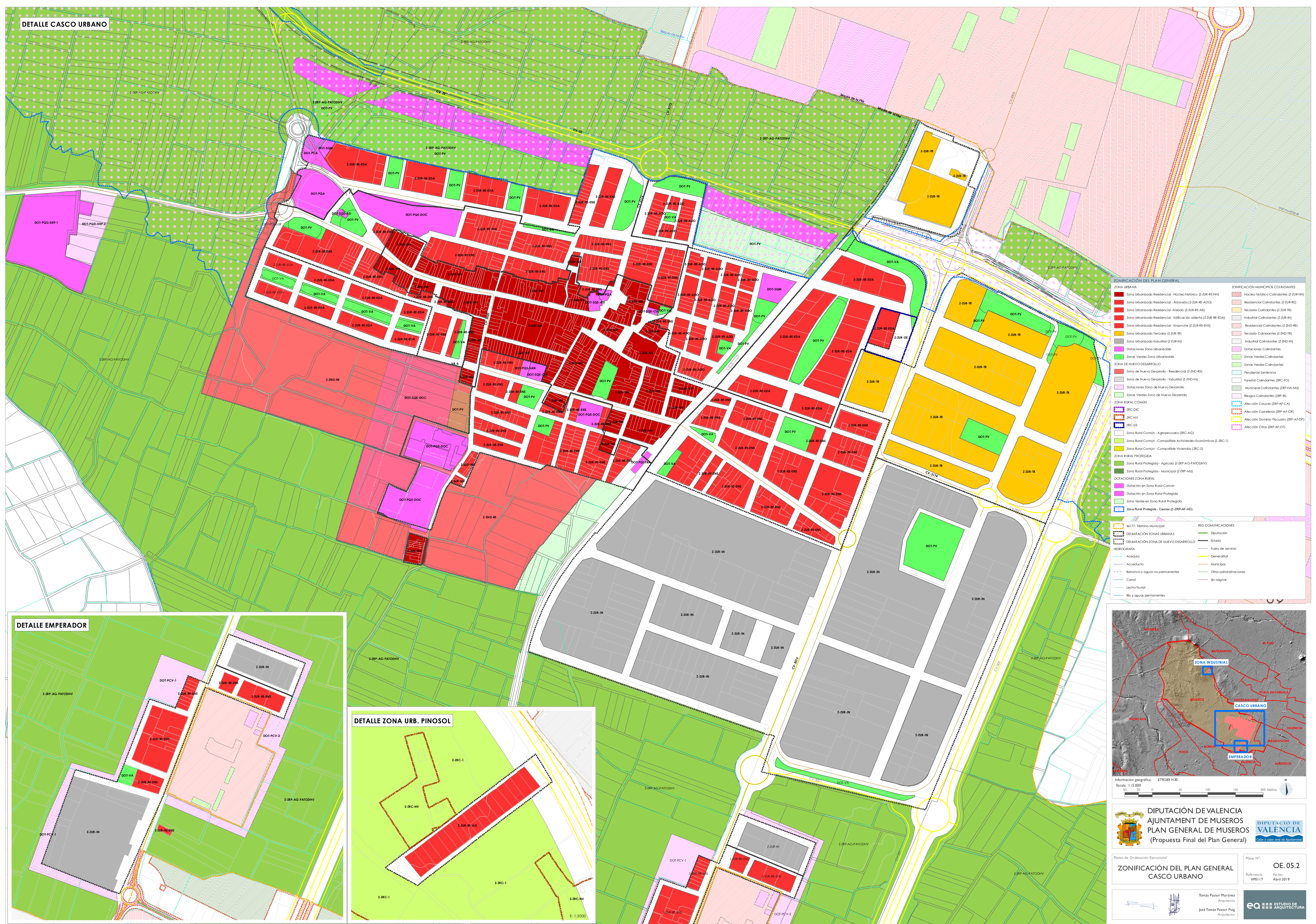
DIPUTACIÓ DE VALÈNCIA
Cabe a cabe amb el Ajuntament

Plànol de Ordenación Estructural
ZONIFICACIÓN DEL PLAN GENERAL

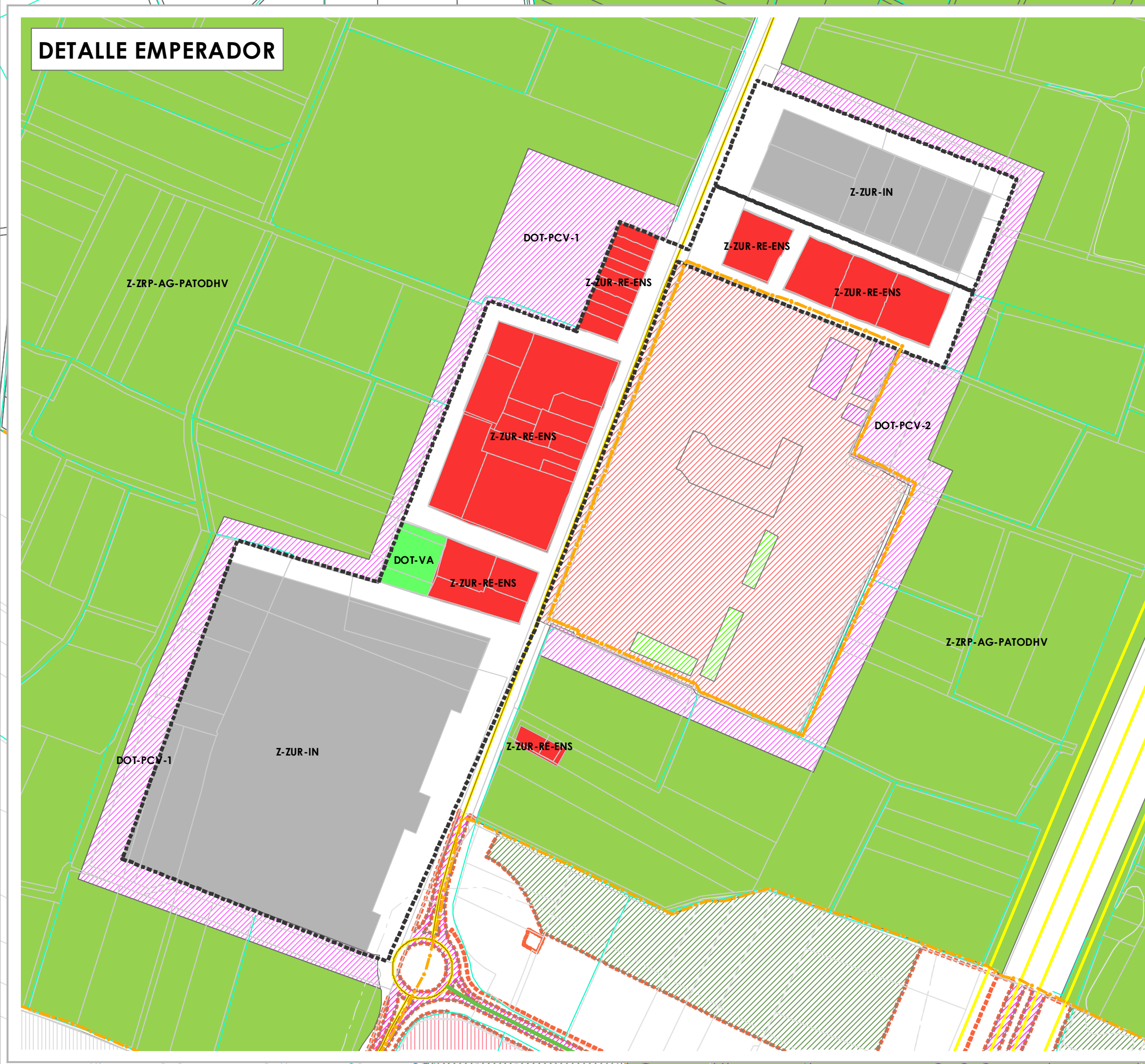
Plànol Nº: **OE 5.1**
Referencia: VP0117
Fecha: Septiembre 2017

Tomas Pastor Martínez
Arquitecto
José Tomás Pastor Puig
Arquitecto

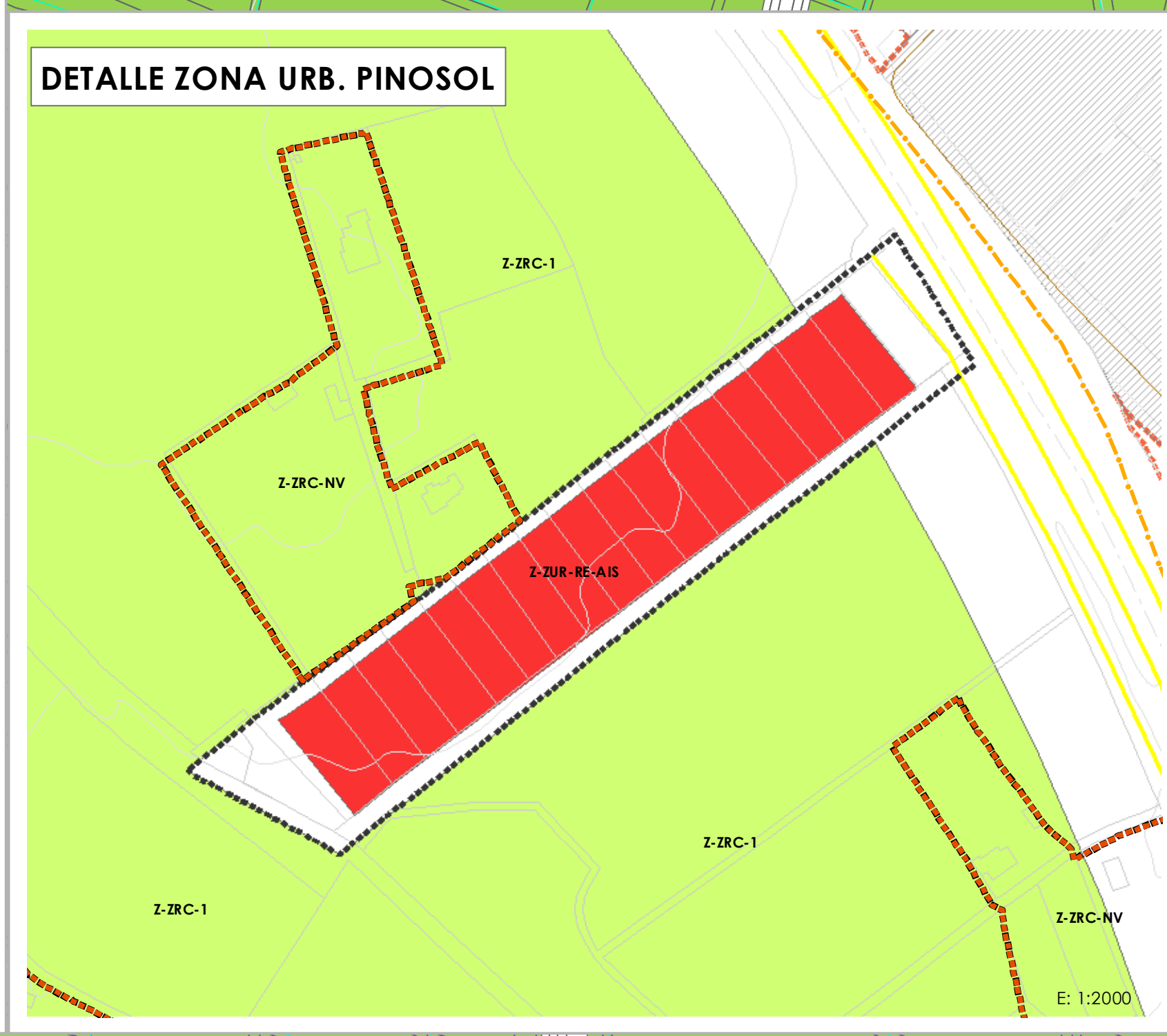
DETALLE CASCO URBANO



DETALLE EMPERADOR

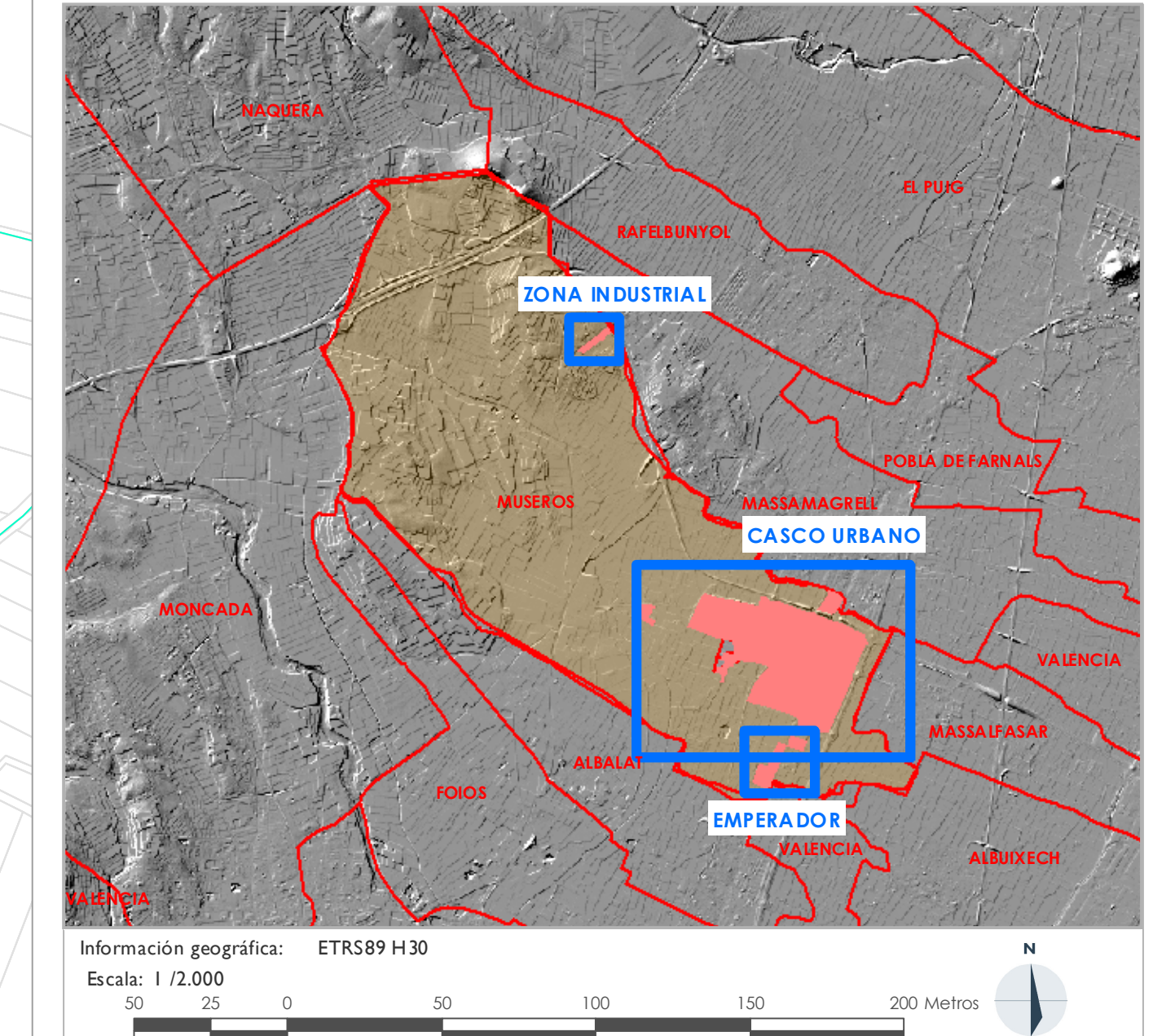


DETALLE ZONA URB. PINOSOL



ZONIFICACION DEL PLAN GENERAL

ZONA URBANA	ZONIFICACION MUNICIPIOS COLINDANTES
Zona Urbanizada Residencial - Núcleo Histórico (ZUR-RE-NH)	Núcleo Histórico Colindantes (ZUR-RE-NH)
Zona Urbanizada Residencial - Adosado (ZUR-RE-AD)	Residencial Colindantes (ZUR-RE)
Zona Urbanizada Residencial - Alisada (ZUR-RE-AL)	Terciario Colindantes (ZUR-IR)
Zona Urbanizada Residencial - Edificación abierta (ZUR-RE-EDA)	Industrial Colindantes (ZUR-IR)
Zona Urbanizada Residencial - Enrancha (ZUR-RE-ENS)	Residencial Colindantes (ZUR-RE)
Zona Urbanizada Terciario (ZUR-IR)	Terciario Colindantes (ZUR-IR)
Zona Urbanizada Industrial (ZUR-IR)	Industrial Colindantes (ZUR-IR)
Dotaciones Zona Urbanizable	Dotaciones Colindantes
Zonas Verdes Urbanizable	Zonas Verdes Colindantes
ZONA DE NUEVO DESARROLLO	INDICADORES
Zona de Nuevo Desarrollo - Residencial (ZUR-RE)	Paralela Sentencia
Zona de Nuevo Desarrollo - Industrial (ZUR-IR)	Fuente Colindantes (ZUR-FO)
Dotaciones Zona de Nuevo Desarrollo	Municipal Colindantes (ZUR-NA-MU)
Zonas Verdes Zona de Nuevo Desarrollo	Mezcla Colindantes (ZUR-ME)
ZONA RURAL COMÚN	Alección Cauces (ZUR-AF-CA)
ZRC-DIC	Alección Carreteras (ZUR-AF-CR)
ZRC-IV	Alección Dominio Pecuario (ZUR-AF-DE)
ZRC-VE	Alección Otras (ZUR-AF-OT)
ZONA RURAL PROTEGIDA	
Zona Rural Común - Agropecuario (ZRC-AG)	
Zona Rural Común - Compatible Actividades Económicas (ZRC-1)	
Zona Rural Común - Compatible Viviendas (ZRC-2)	
Zona Rural Protegida - Agrícola (ZUR-AG-PATODHV)	
Zona Rural Protegida - Municipal (ZUR-MU)	
Dotaciones Zona Rural	
Dotación en Zona Rural Común	
Dotación en Zona Rural Protegida	
Zona Verde en Zona Rural Protegida	
Zona Rural Protegida - Cauces (ZUR-AF-HD)	
REDE COMUNICACIONES	
44177: Término Municipal	Diputación
DELMITACION ZONAS URBANAS	Estado
DELMITACION ZONA DE NUEVO DESARROLLO	Fuero de Servicio
DELMITACION ZONA DE NUEVO DESARROLLO	Generalitat
DELMITACION ZONA DE NUEVO DESARROLLO	Municipal
DELMITACION ZONA DE NUEVO DESARROLLO	Otras administraciones
DELMITACION ZONA DE NUEVO DESARROLLO	Sin asignar
DELMITACION ZONA DE NUEVO DESARROLLO	
DELMITACION ZONA DE NUEVO DESARROLLO	



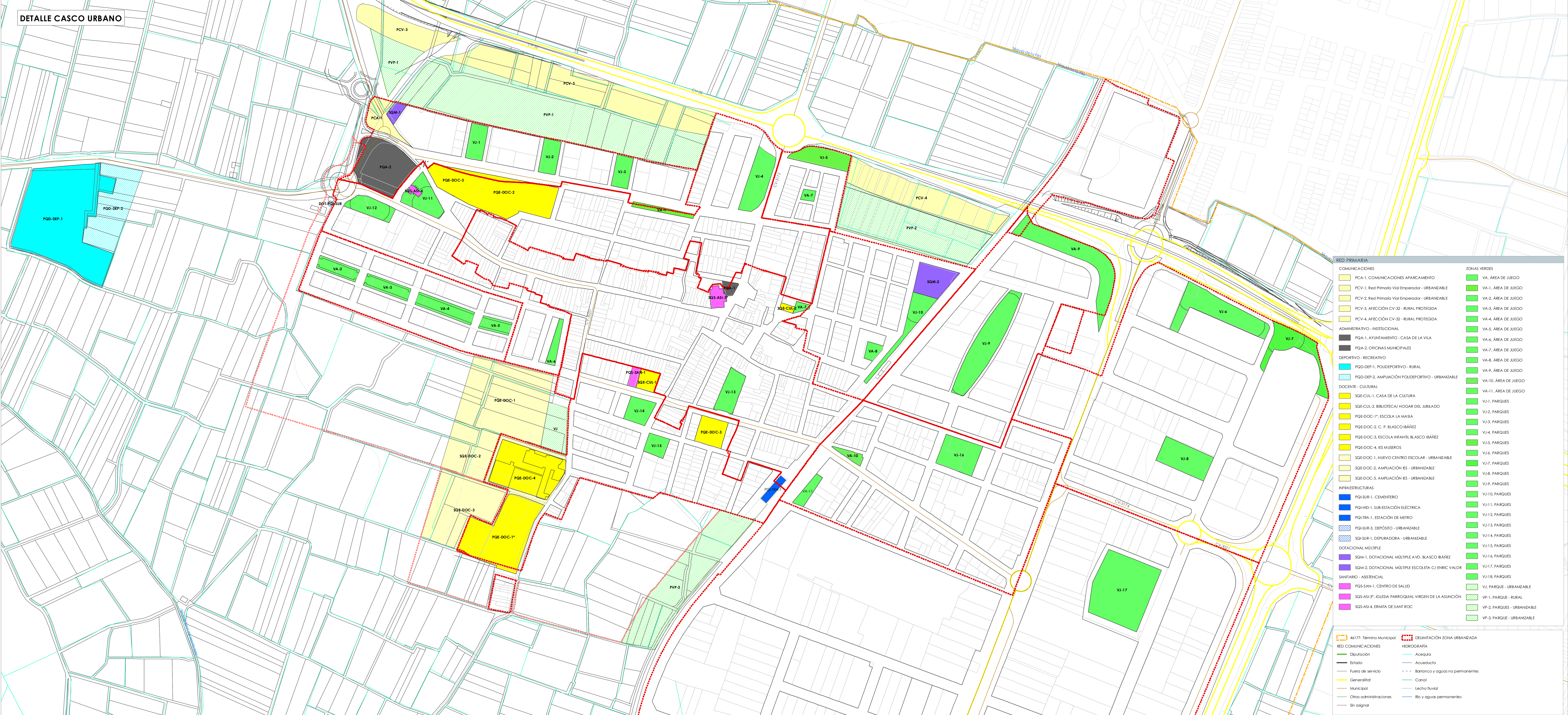
DIPUTACIÓN DE VALENCIA
AJUNTAMENT DE MUSEROS
PLAN GENERAL DE MUSEROS
(Propuesta Final del Plan General)

Planes de Ordenación Estructural
ZONIFICACIÓN DEL PLAN GENERAL
CASCO URBANO

Plano Nº: OE.05.2
Fecha: Abril 2019

Tomás Pastor Murcedo
Arquitecto
José Tomás Pastor Paig
Arquitecto

EQ ESTUDIO DE ARQUITECTURA



RED PRIMARIA

<p>COMUNICACIONES</p> <ul style="list-style-type: none"> PCV-1. COMUNICACIONES APARCAMIENTO PCV-2. Red Primaria Vial Emperador - URBANIZABLE PCV-3. Red Primaria Vial Emperador - URBANIZABLE PCV-4. AFECTACIÓN CV-32 - RURAL PROTEGIDA PCV-5. AFECTACIÓN CV-32 - RURAL PROTEGIDA <p>ADMINISTRATIVO - INSTITUCIONAL</p> <ul style="list-style-type: none"> PGA-1. ATUAMIENTO - CASA DE LA VÍA PGA-2. ORCINAS MUNICIPALES <p>DEPORTEVO - RECREATIVO</p> <ul style="list-style-type: none"> PGD-DEP-1. POLIDEPORTEVO - RURAL PGD-DEP-2. AMPLIACIÓN POLIDEPORTEVO - URBANIZABLE <p>DOCENTE - CULTURAL</p> <ul style="list-style-type: none"> SGE-CUL-1. CASA DE LA CULTURA SGE-CUL-2. BIBLIOTECA/HOGAR DEL JUBILADO PGEDOC-1*. ESCOLA LA MASA PGEDOC-2. C. P. BLASCO IBÁÑEZ PGEDOC-3. ESCOLA INFANTIL BLASCO IBÁÑEZ PGEDOC-4. IES MUSEROS SGE-DOC-1. NUEVO CENTRO ESCOLAR - URBANIZABLE SGE-DOC-2. AMPLIACIÓN IES - URBANIZABLE SGE-DOC-3. AMPLIACIÓN IES - URBANIZABLE <p>INFRAESTRUCTURAS</p> <ul style="list-style-type: none"> PGI-SUR-1. CEMENTERO PGI-HID-1. SUB-ESTACIÓN ELÉCTRICA PGI-TRA-1. ESTACIÓN DE METRO PGI-SUR-3. DEPÓSITO - URBANIZABLE SGI-SIR-1. DEPURADORA - URBANIZABLE <p>DOTACIONAL MÚLTIPLE</p> <ul style="list-style-type: none"> SQM-1. DOTACIONAL MÚLTIPLE AVO. BLASCO IBÁÑEZ SQM-2. DOTACIONAL MÚLTIPLE ESCOLETA C/ ENRIC VALOR <p>SANITARIO - ASISTENCIAL</p> <ul style="list-style-type: none"> PGS-SAN-1. CENTRO DE SALUD SGS-ASI-3*. IGLESIA PARROQUIAL VIRGEN DE LA ASUNCIÓN SGS-ASI-4. ERMITA DE SANT ROC 	<p>ZONAS VERDES</p> <ul style="list-style-type: none"> VA-1. ÁREA DE JUEGO VA-2. ÁREA DE JUEGO VA-3. ÁREA DE JUEGO VA-4. ÁREA DE JUEGO VA-5. ÁREA DE JUEGO VA-6. ÁREA DE JUEGO VA-7. ÁREA DE JUEGO VA-8. ÁREA DE JUEGO VA-9. ÁREA DE JUEGO VA-10. ÁREA DE JUEGO VA-11. ÁREA DE JUEGO VJ-1. PARQUES VJ-2. PARQUES VJ-3. PARQUES VJ-4. PARQUES VJ-5. PARQUES VJ-6. PARQUES VJ-7. PARQUES VJ-8. PARQUES VJ-9. PARQUES VJ-10. PARQUES VJ-11. PARQUES VJ-12. PARQUES VJ-13. PARQUES VJ-14. PARQUES VJ-15. PARQUES VJ-16. PARQUES VJ-17. PARQUES VJ-18. PARQUES VJ-19. PARQUE - URBANIZABLE VP-1. PARQUE - RURAL VP-2. PARQUES - URBANIZABLE VP-3. PARQUE - URBANIZABLE
--	--

46177: Término Municipal

DELIMITACIÓN ZONA URBANIZADA

RED COMUNICACIONES

RED HIDROGRÁFICA

RED COMERCIAL

RED DE SERVICIOS

RED MUNICIPAL

RED DE OTROS ADMINISTRACIONES

RED SIN ASIGNAR

RED DE SERVICIOS

RED MUNICIPAL

RED DE OTROS ADMINISTRACIONES

RED SIN ASIGNAR

RED DE SERVICIOS

RED MUNICIPAL

RED DE OTROS ADMINISTRACIONES

RED SIN ASIGNAR

RED DE SERVICIOS

RED MUNICIPAL

RED DE OTROS ADMINISTRACIONES

RED SIN ASIGNAR

