

EXCMO. AYUNTAMIENTO DE MUSEROS

PLAN GENERAL ESTRUCTURAL DE MUSEROS (PROPUESTA FINAL DEL PLAN GENERAL)

DILIGENCIA DE SECRETARIA:

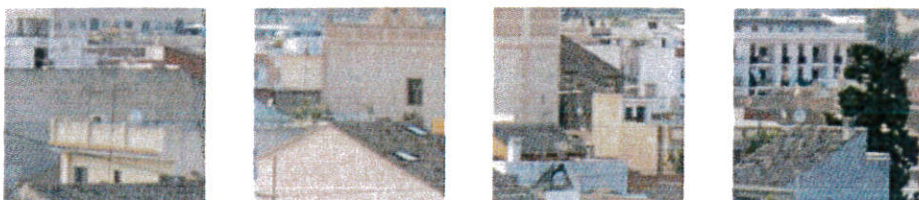
La extiendo yo, la Secretaria General del Ayuntamiento de Museros, para hacer constar que el presente documento, *firmado, foliado y diligenciado electrónicamente*, coincide enteramente con el que consta en el expediente original del Plan General Estructural de Museros, propuesta final del Plan General, que se tramita en este Ayuntamiento de Museros. Y para que así conste, expido la presente en Museros, con fecha al margen.

Documento firmado electrónicamente.

La Secretaria General.

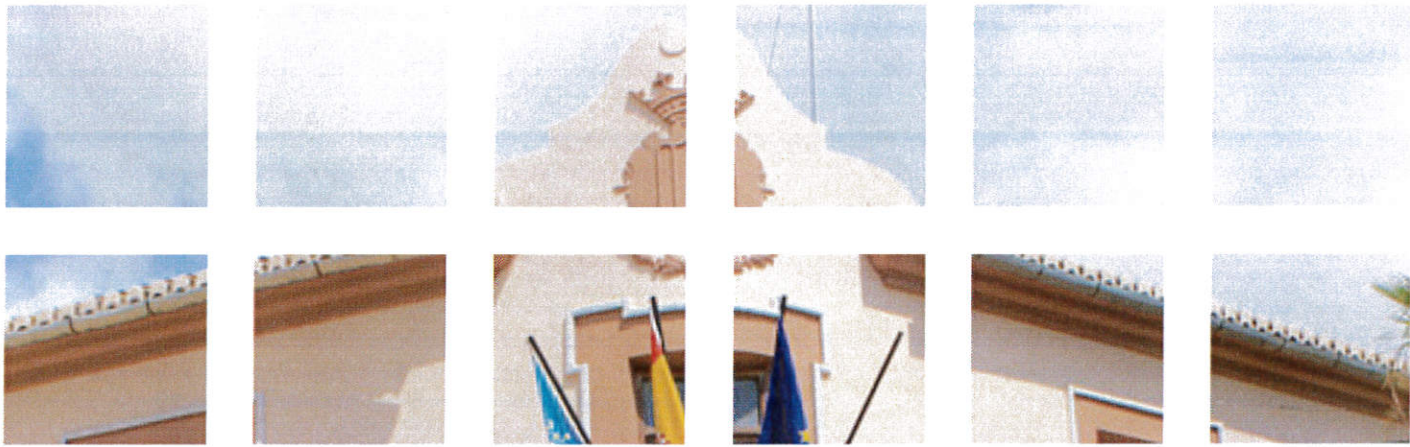
Fdo. Araceli Martín Blasco.

VOLUMEN II
Documentación Justificativa



ABRIL 2019





EXCMO. AYUNTAMIENTO DE MUSEROS

PLAN GENERAL ESTRUCTURAL DE MUSEROS
(PROPUESTA FINAL DEL PLAN GENERAL)



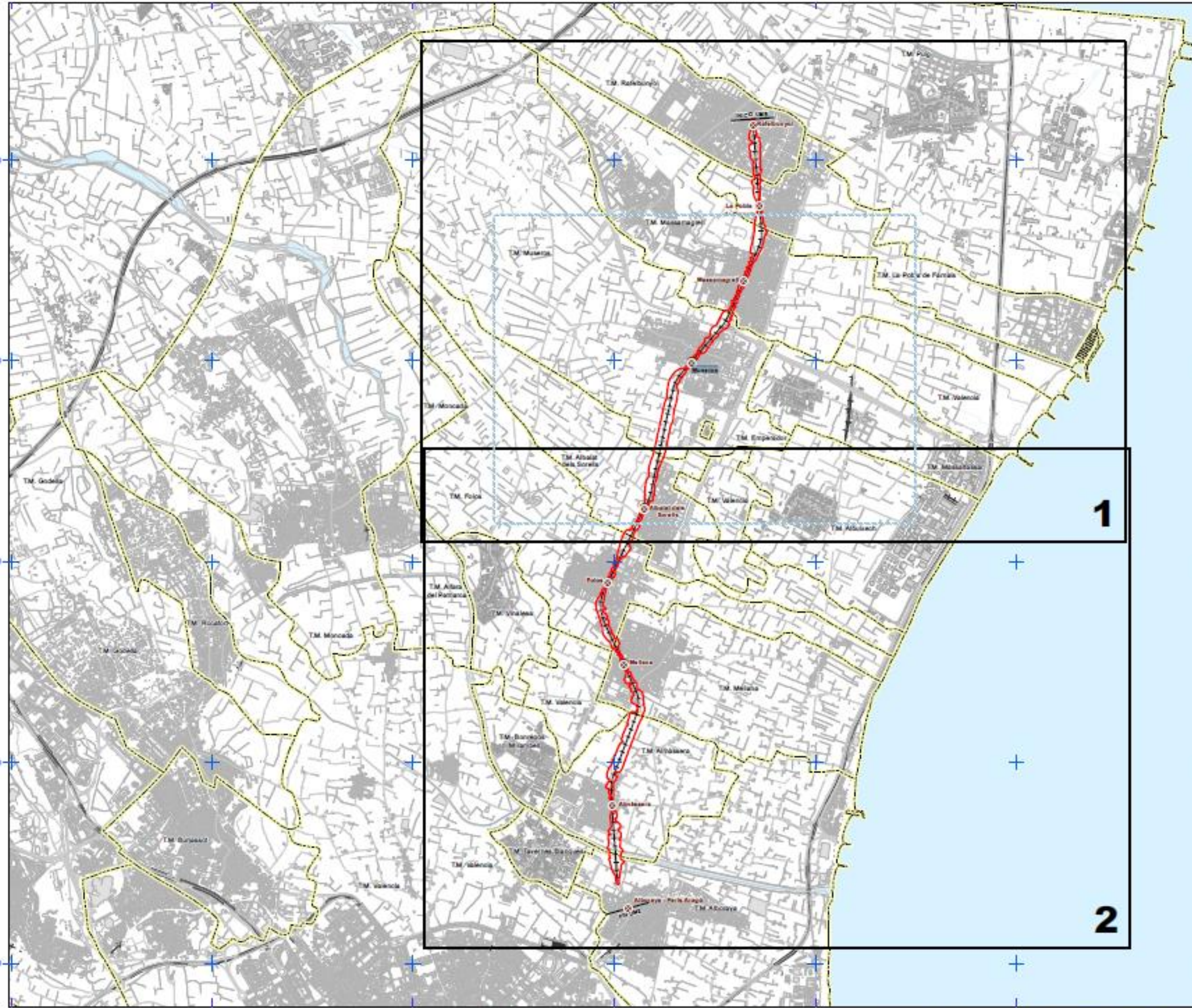
VOLUMEN II
Documentación Justificativa
II-2. ESTUDIOS COMPLEMENTARIOS
II-2.2. ESTUDIO ACÚSTICO

ABRIL 2019



72000 72250 72500 72750 73000 73250 73500

4385000
4382500
4380000
4377500
4375000



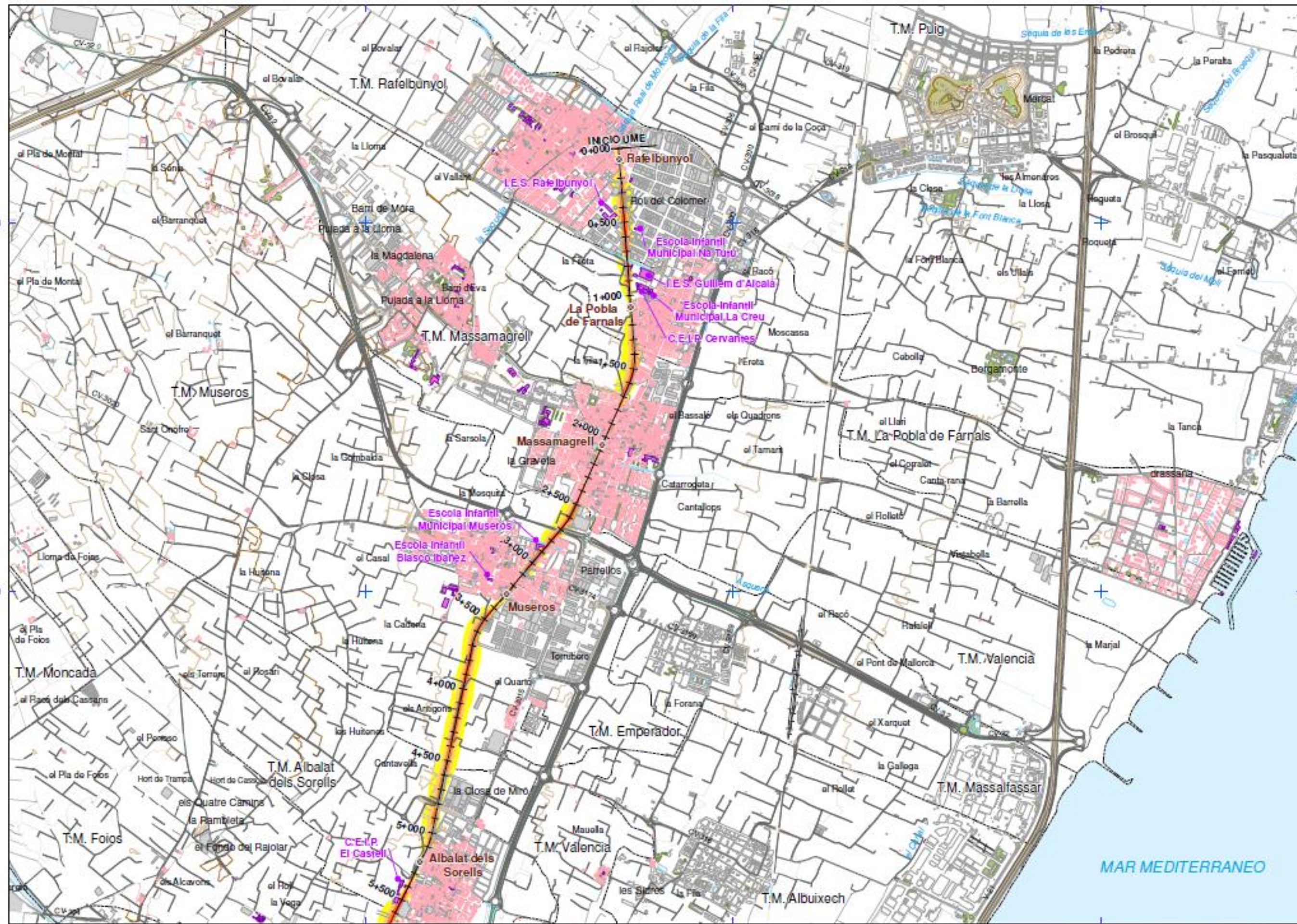
UNIDAD DE MAPA ESTRATÉGICO
Rafelbunyol-Aimésara

- Àmbit de estudi (L. 55 - L. 50 45(A))
- Múnici UME

Elementos cartográficos

- Límite municipio





UNIDAD DE MAPA ESTRATEGICO
Rafelbunyo - Almassara

L_{den}

Nivel sonoro (dB (A))

55-60	70-75
60-65	>75
65-70	

Tipos de edificio

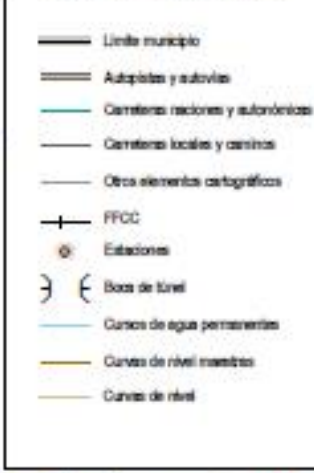
- Uso residencial
- Uso sanitario o docente
- Uso industrial o comercial

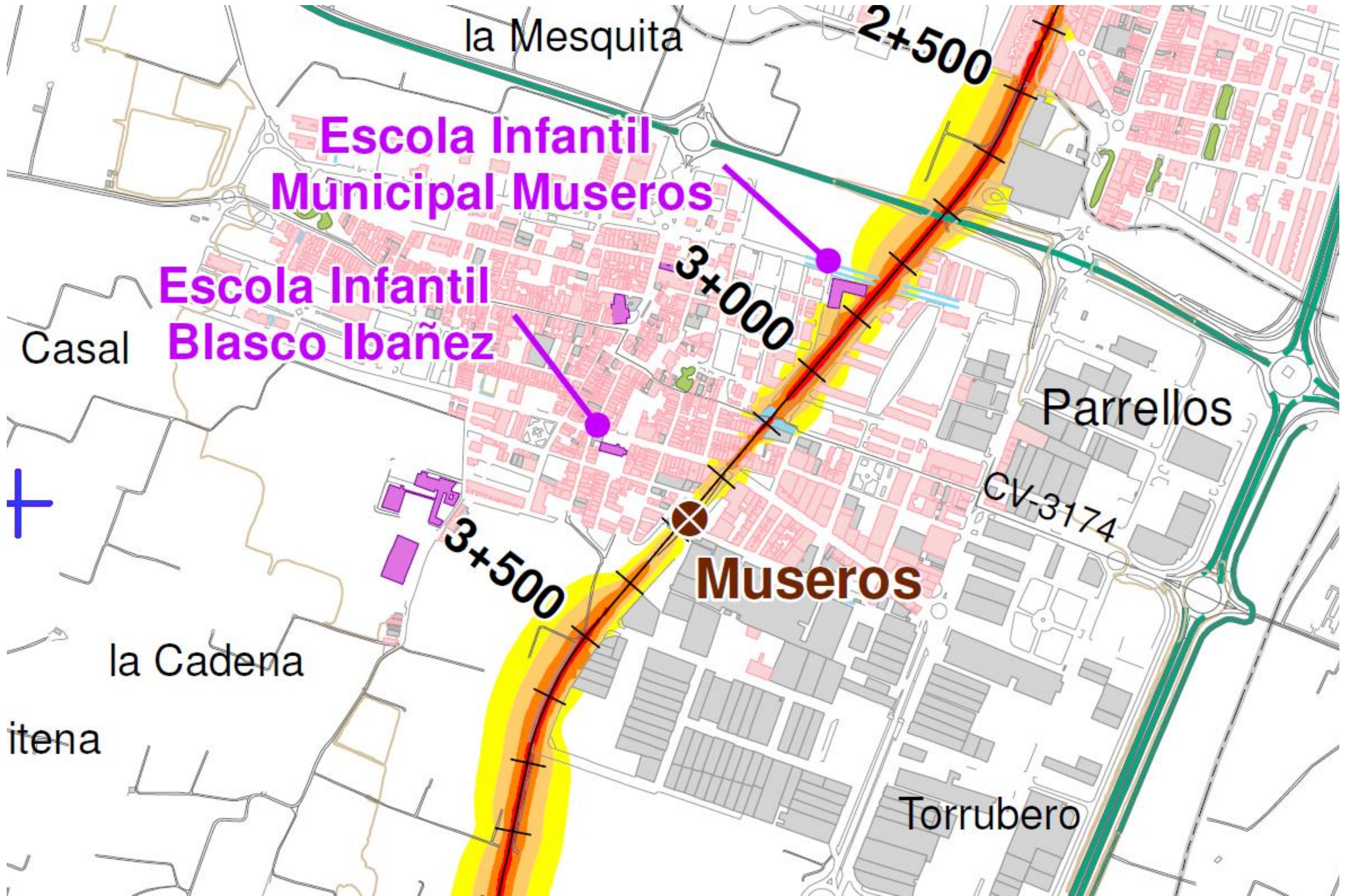
Otros elementos

- Lagunas, lagos, etc.
- Zonas Verdes
- Depositos

Elementos cartograficos

- Límite municipio
- Autopistas y autovías
- Carrteras nacionales y autonómicas
- Carrteras locales y caminos
- Otros elementos cartograficos
- FFCC
- Estaciones
- Boxes de ferri
- Cursos de agua permanentes
- Cursos de nivel intermitentes
- Cursos de nivel





la Mesquita

2+500

Escola Infantil
Municipal Museros

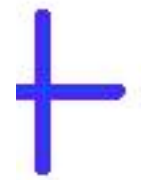
Escola Infantil
Blasco Ibañez

3+000

Casal

Parrellos

CV-3174



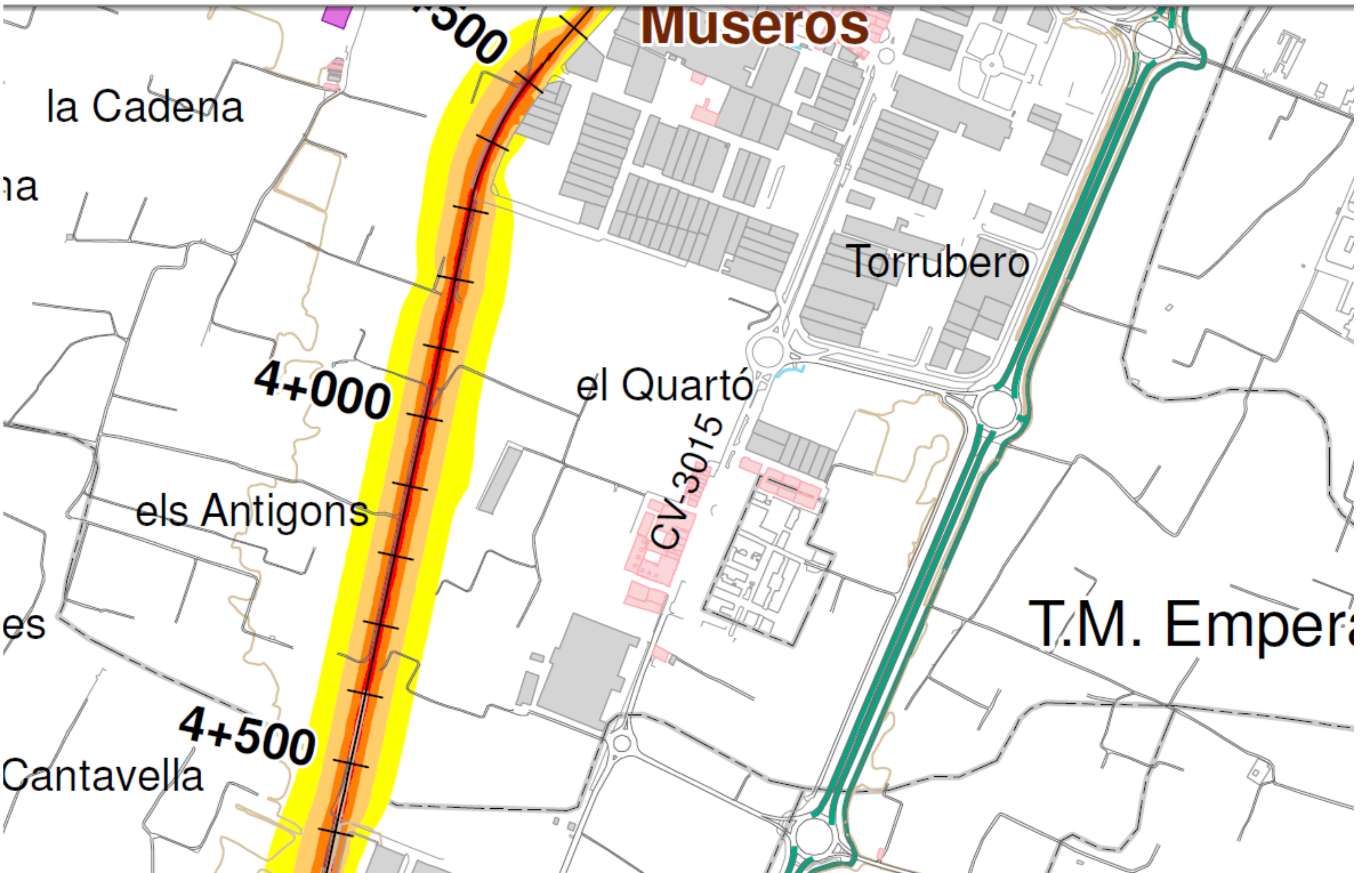
3+500

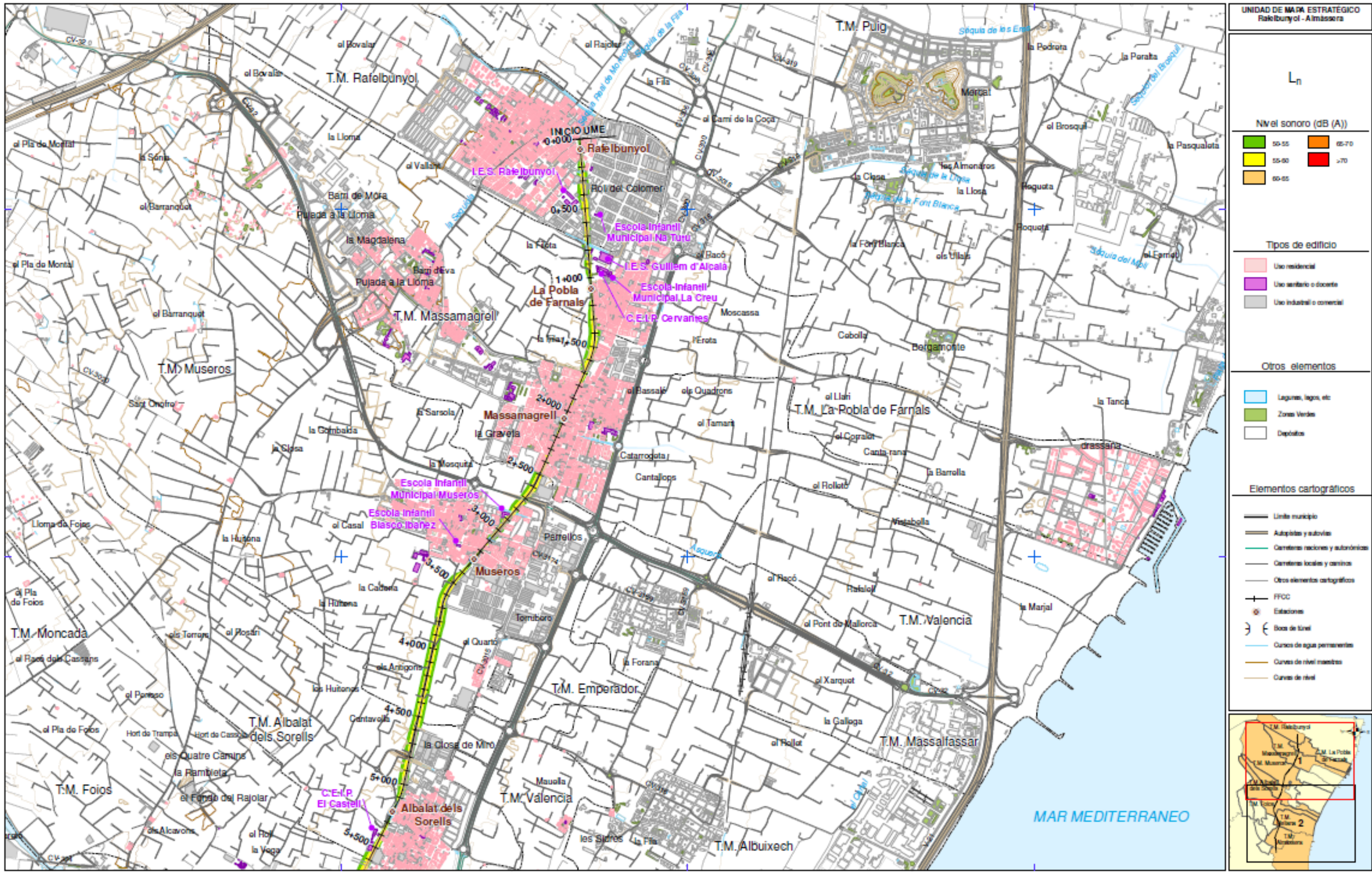
Museros

la Cadena

itena

Torrubero





UNIDAD DE MAPA ESTRATÉGICO
Rafelbunyol - Almassera

L_n

Nivel sonoro (dB (A))

50-55 65-70
55-60 >70
60-65

Tipos de edificio

Uso residencial
Uso sanitario o docente
Uso industrial o comercial

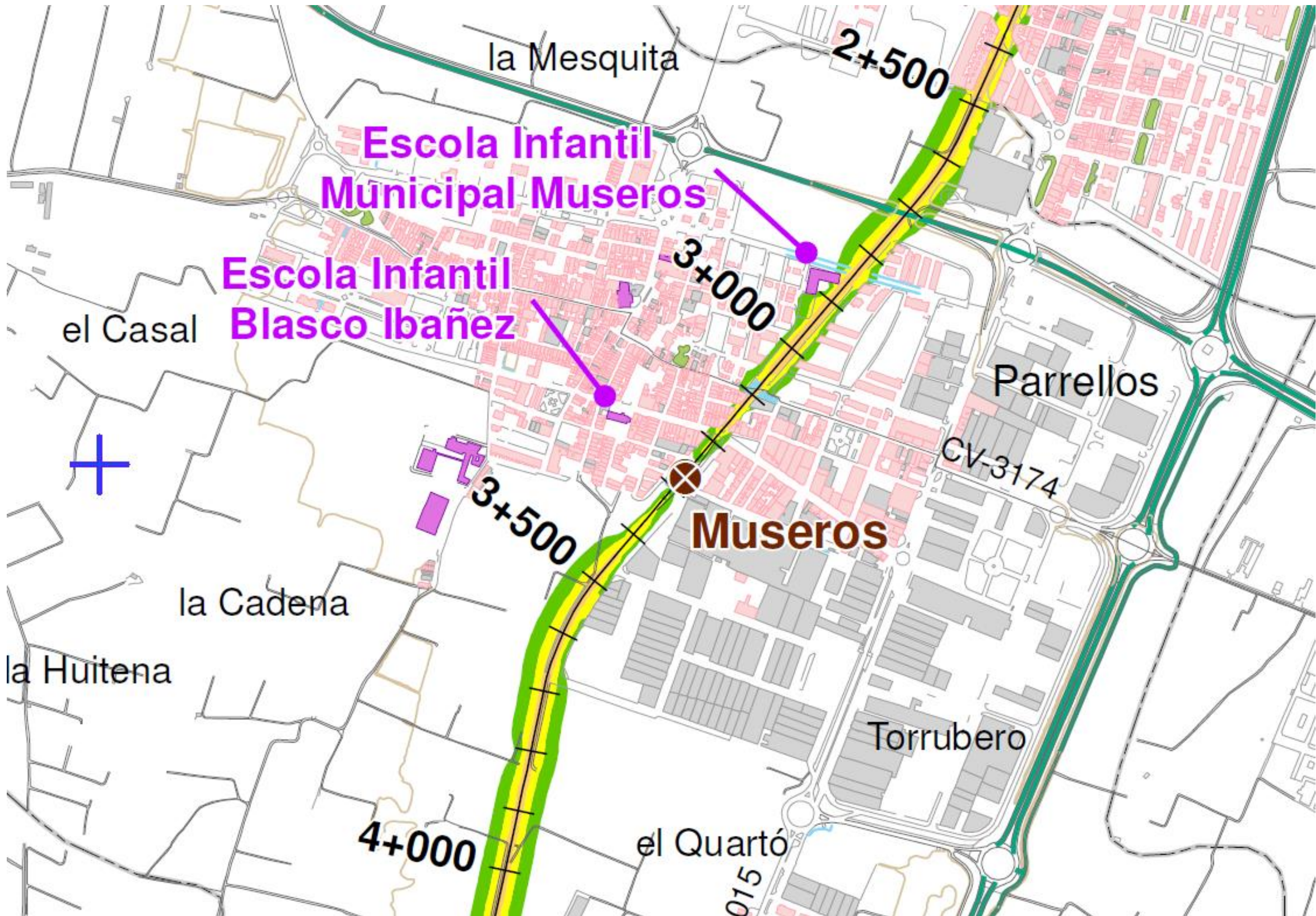
Otros elementos

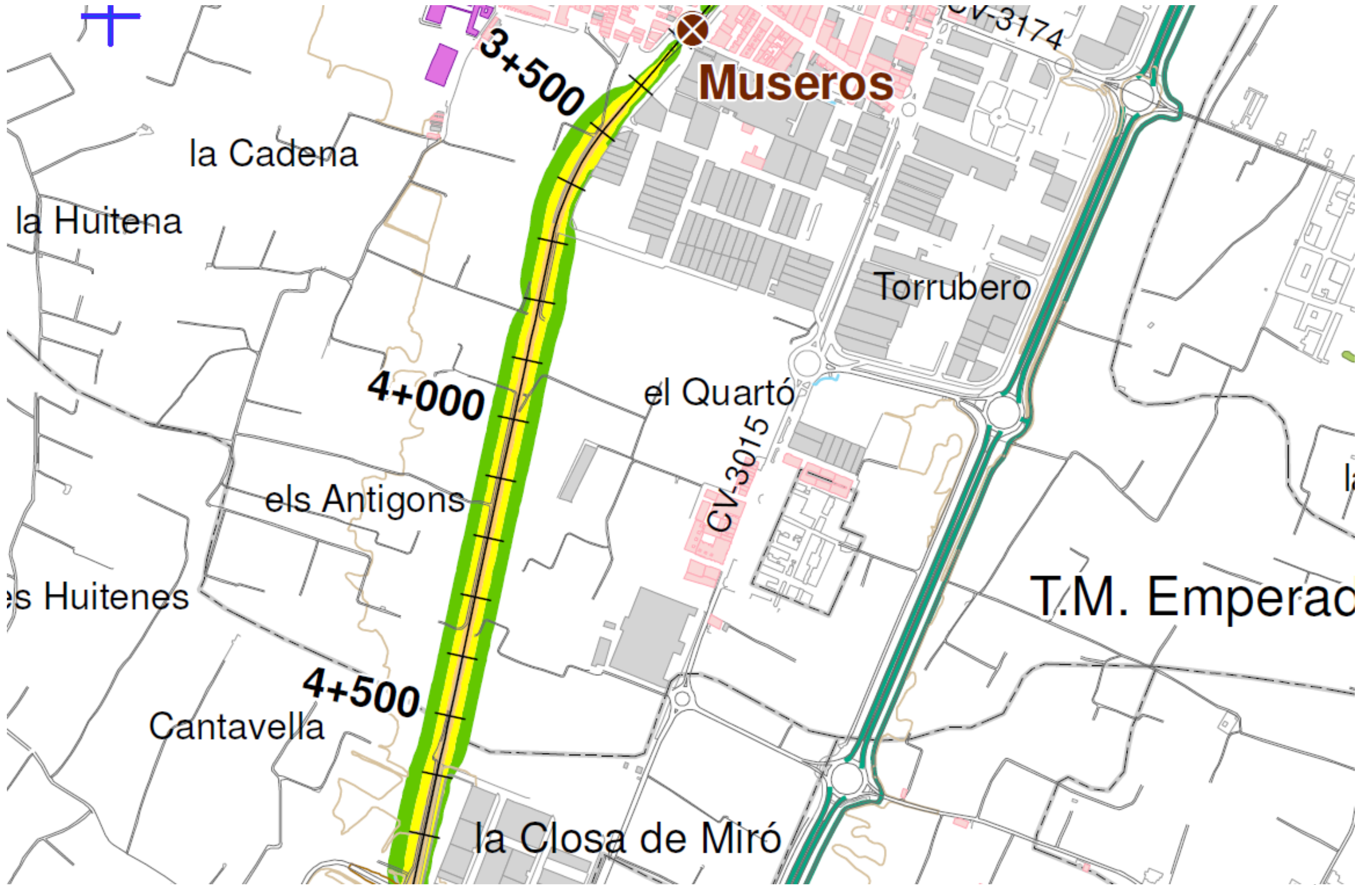
Lagunas, lagoes, etc.
Zonas Verdes
Deposits

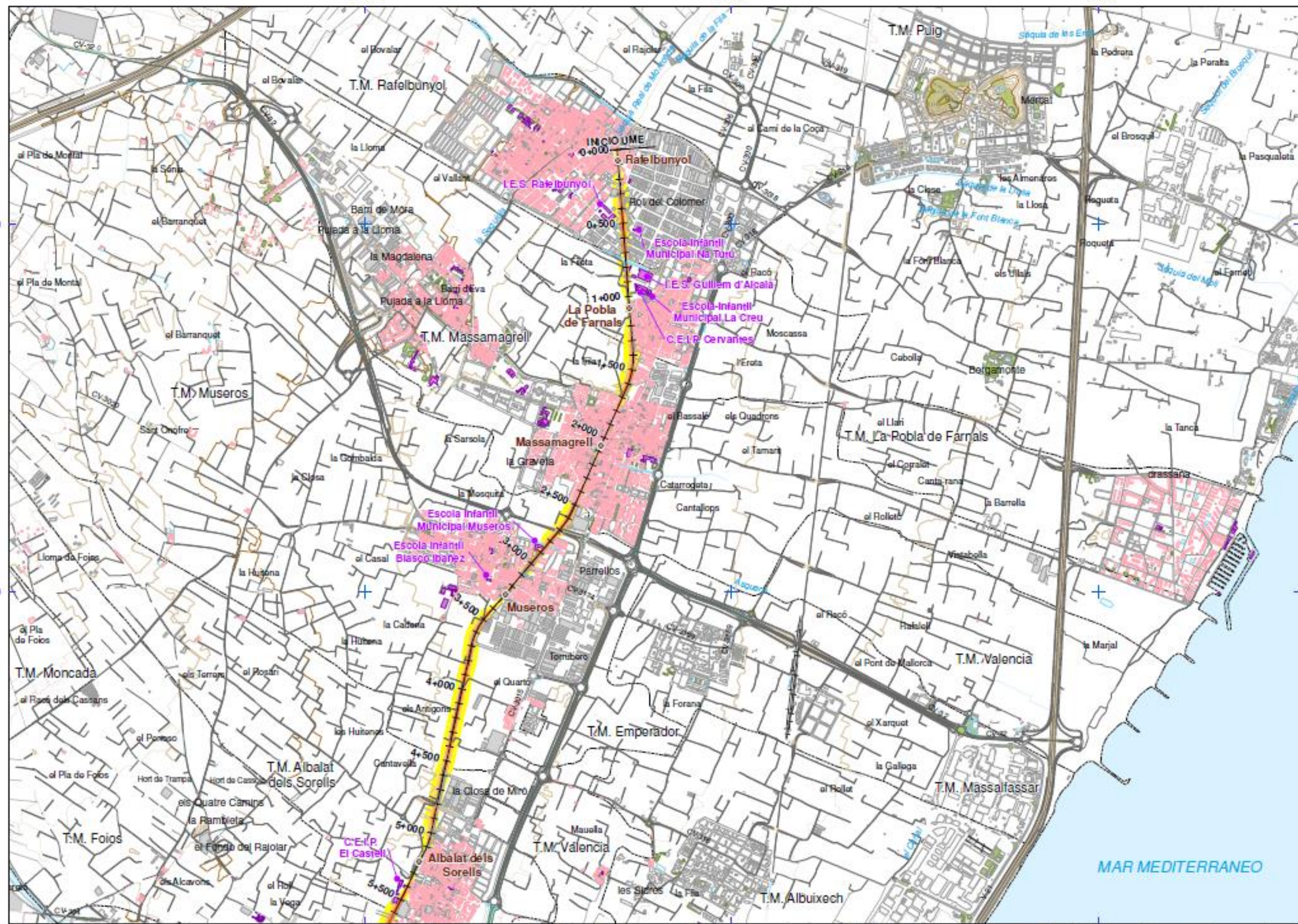
Elementos cartográficos

Limite municipio
Autobuses y autovías
Carreteras regionales y autonómicas
Carreteras locales y caminos
Otros elementos cartográficos
FFCC
Estaciones
Bos de línia
Cursos de agua permanentes
Curvas de nivel normales
Curvas de nivel









UNIDAD DE MAPA ESTRATEGICO
Rafelbunyoil - Almassera

L_d

Nivel sonoro (dB (A))

55-60	70-75
60-65	>75
65-70	

Tipos de edificio

Usos residencial
Usos sanitario o docente
Usos industrial o comercial

Otros elementos

Lagunas, lagos, etc.
Zonas Verdes
Deposits

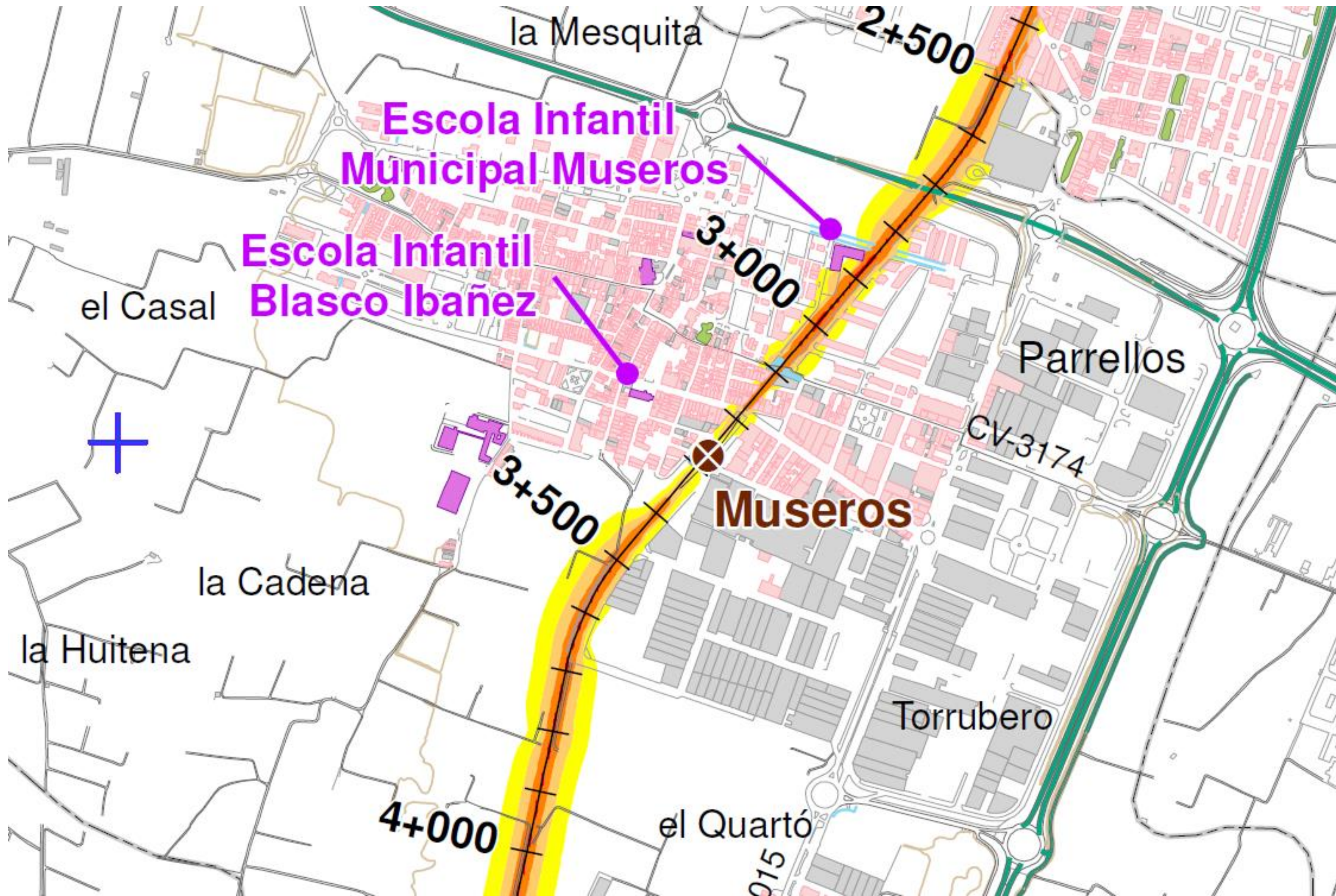
Elementos cartograficos

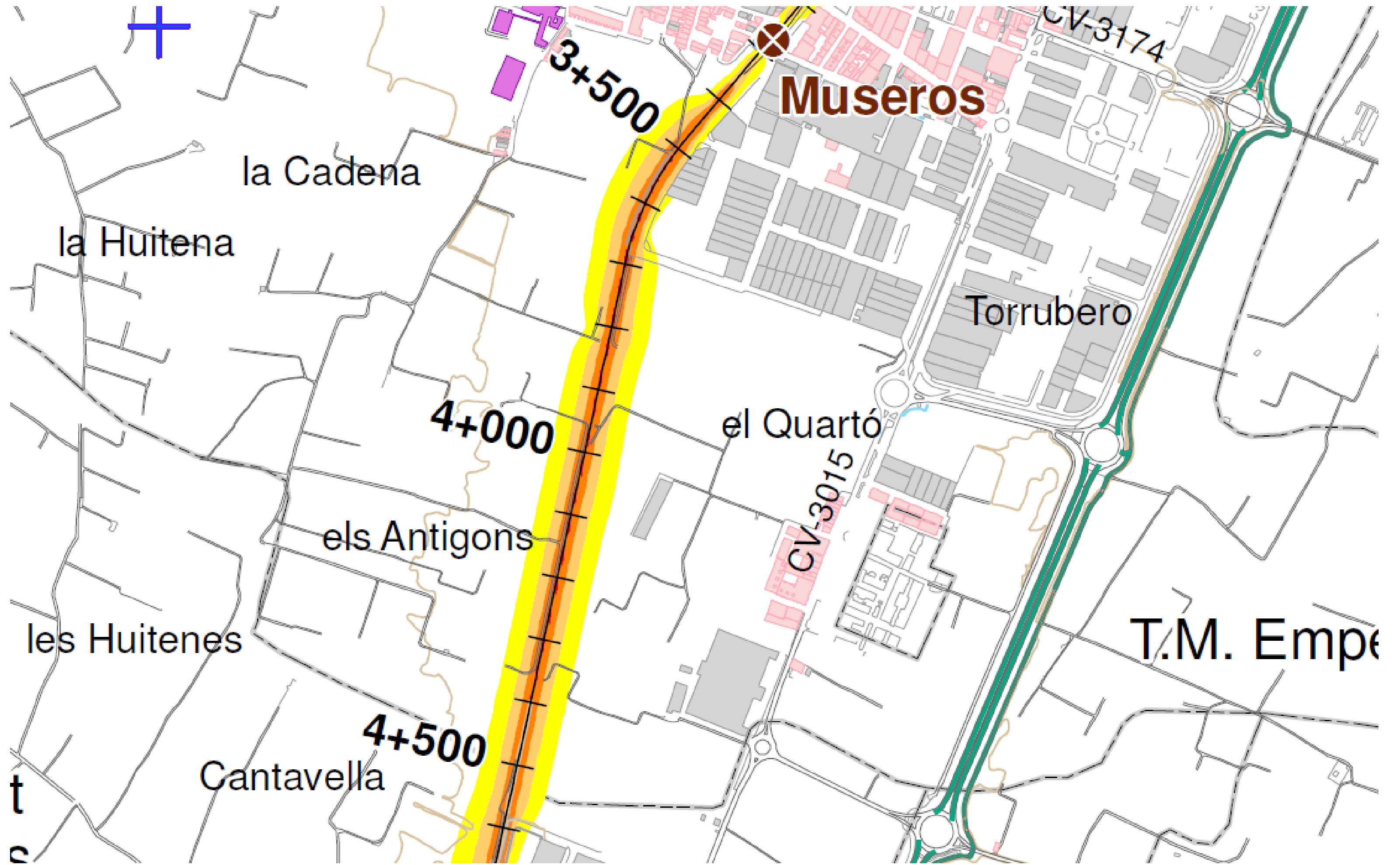
Limite municipio
Autopistas y autovias
Certeras nacionales y autonómicas
Certeras locales y caminos
Otros elementos cartograficos
FFCC
Estaciones
Box de línea
Carres de agua permanentes
Carres de nivel mandos
Carres de nivel

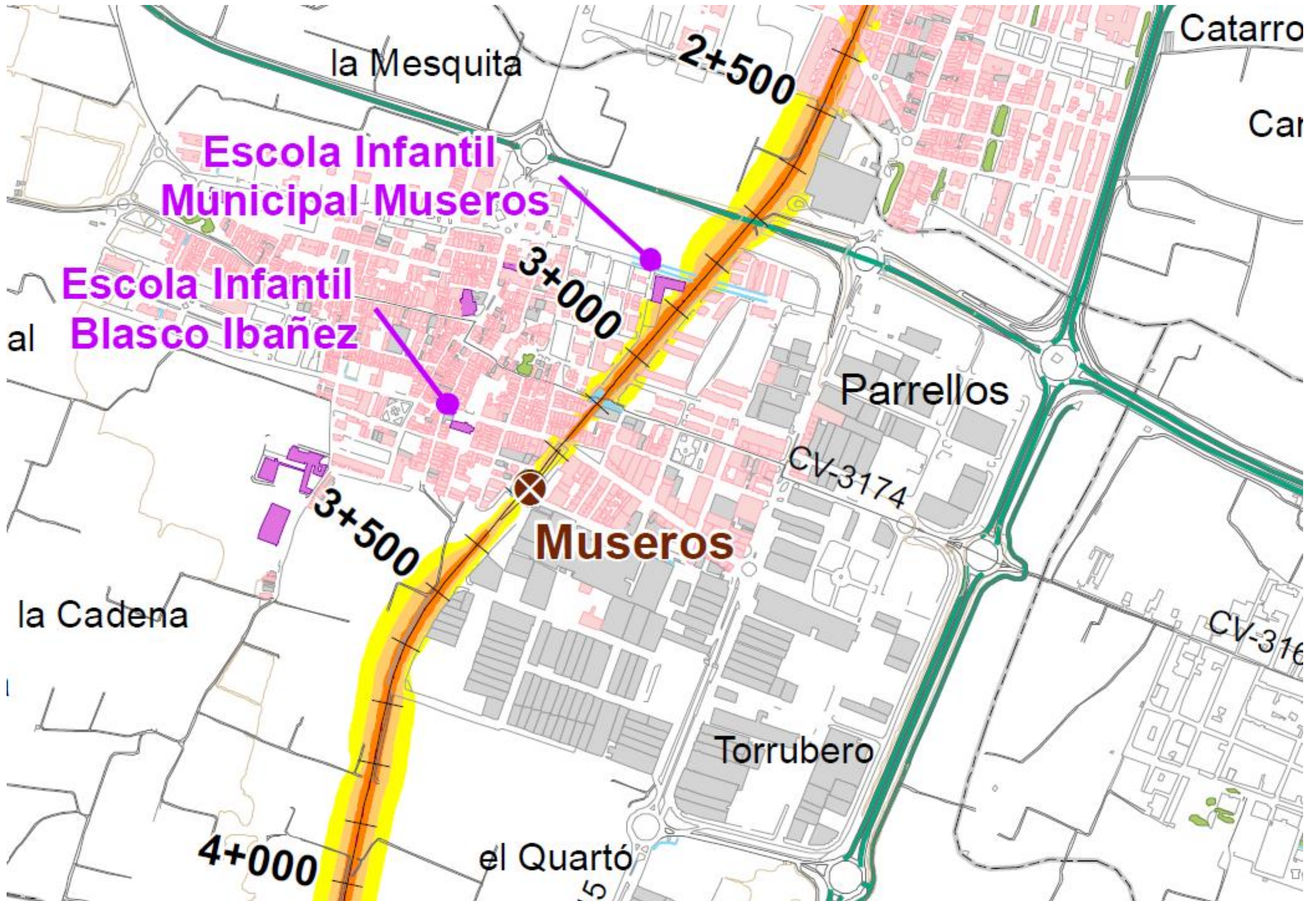
Elementos cartograficos

Limite municipio
Autopistas y autovias
Certeras nacionales y autonómicas
Certeras locales y caminos
Otros elementos cartograficos
FFCC
Estaciones
Box de línea
Carres de agua permanentes
Carres de nivel mandos
Carres de nivel









**Escola Infantil
Municipal Museros**

**Escola Infantil
Blasco Ibañez**

Museros

Parrellos

Torrubero

la Mesquita

la Cadena

el Quartó

Catarro

Car

CV-3174

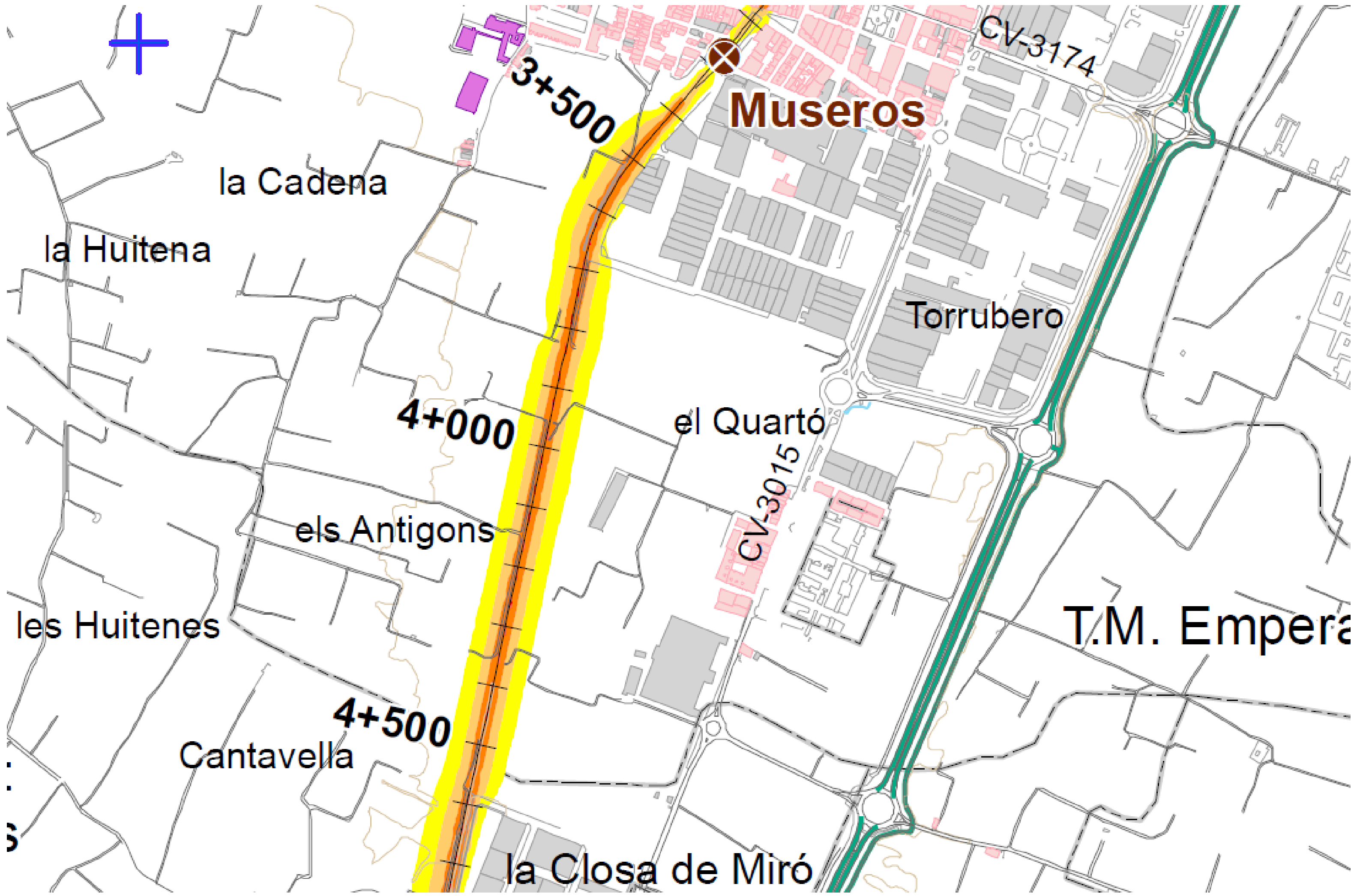
CV-316

4+000

3+000

3+500

2+500



Museros

3+500

4+000

4+500

la Cadena

la Huitena

Torrubero

el Quartó

els Antigons

les Huitenes

T.M. Emperador

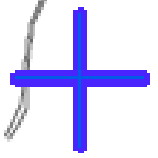
Cantavella

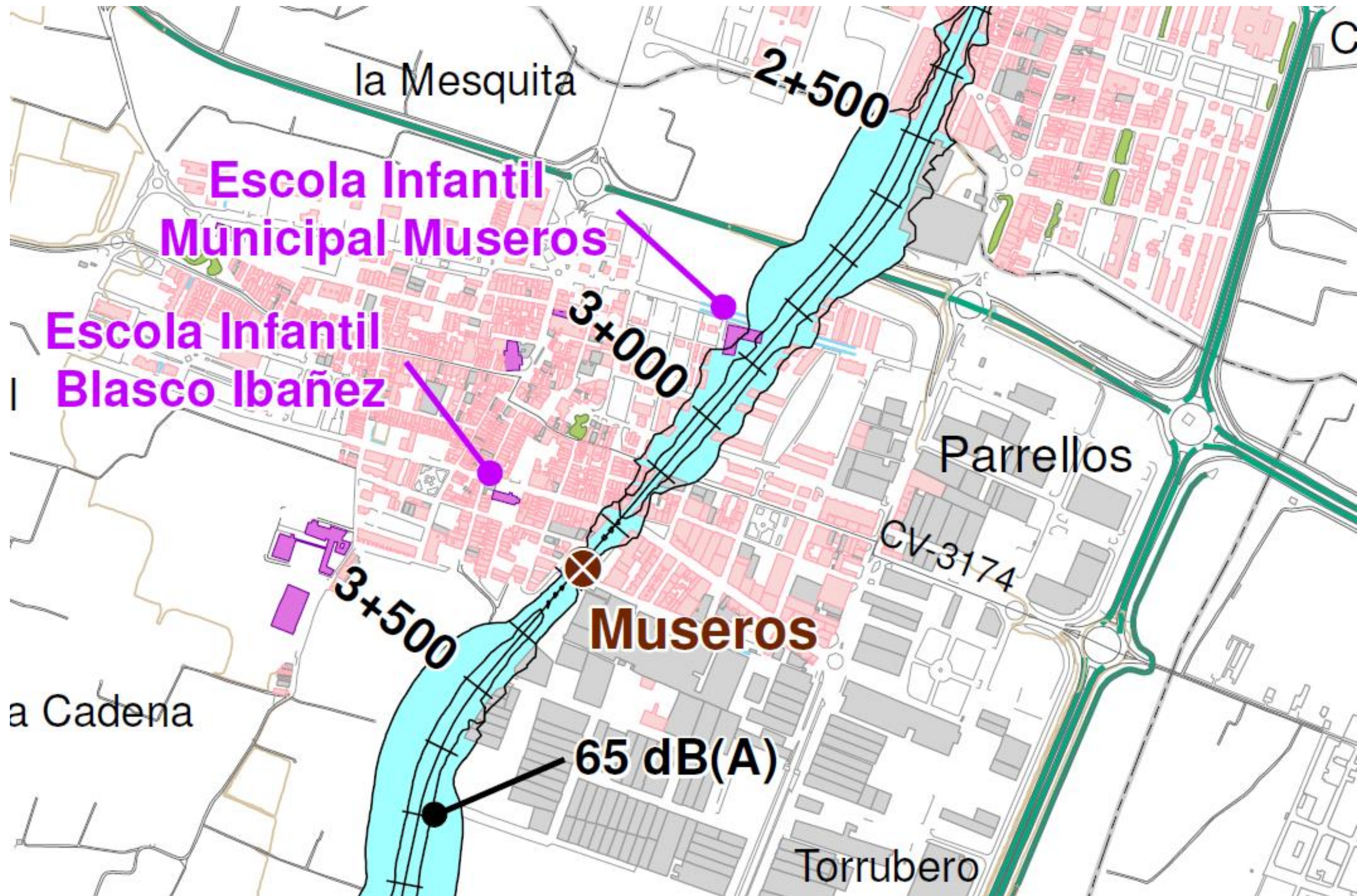
la Closa de Miró

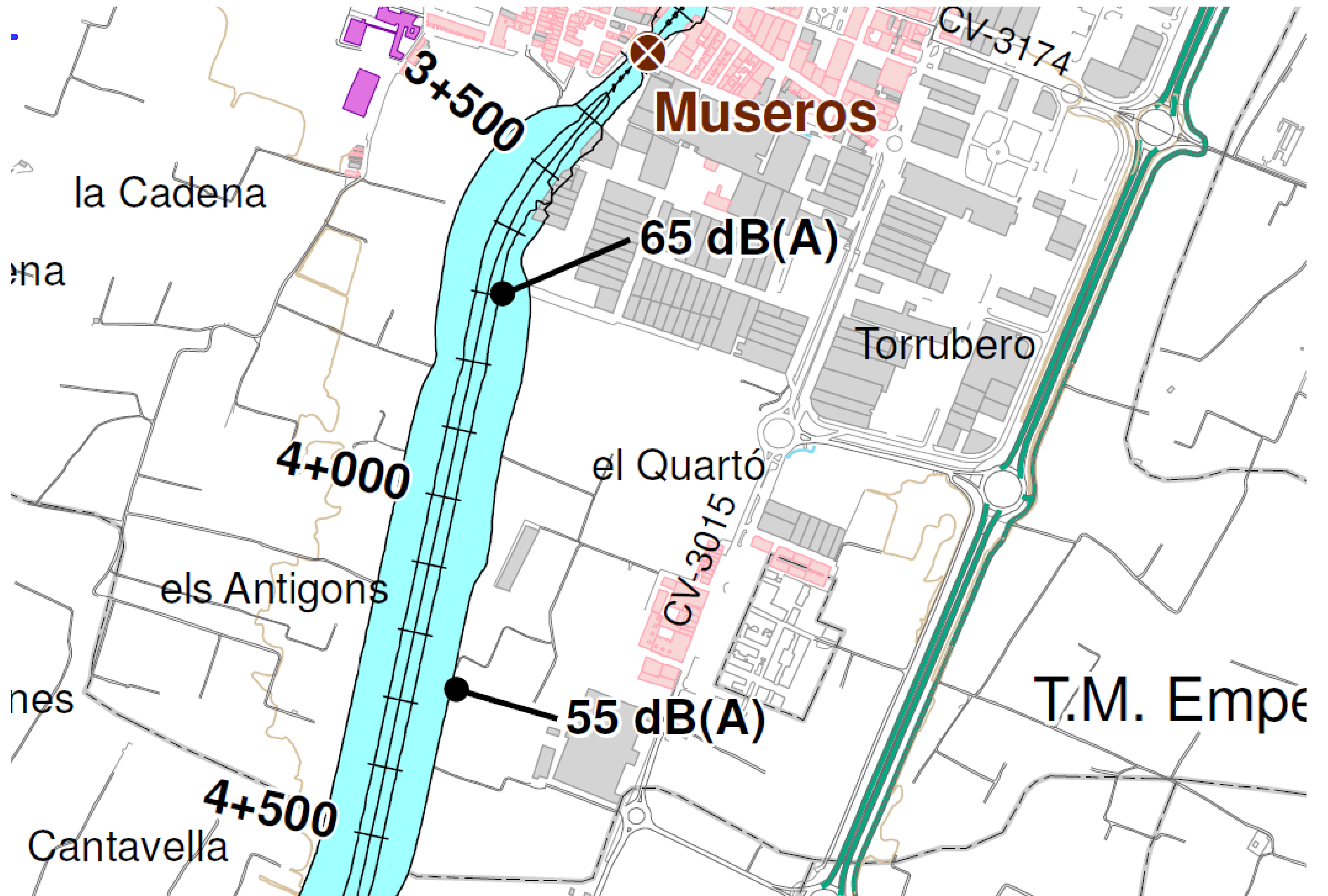
CV-3174

CV-3015

CV-3016







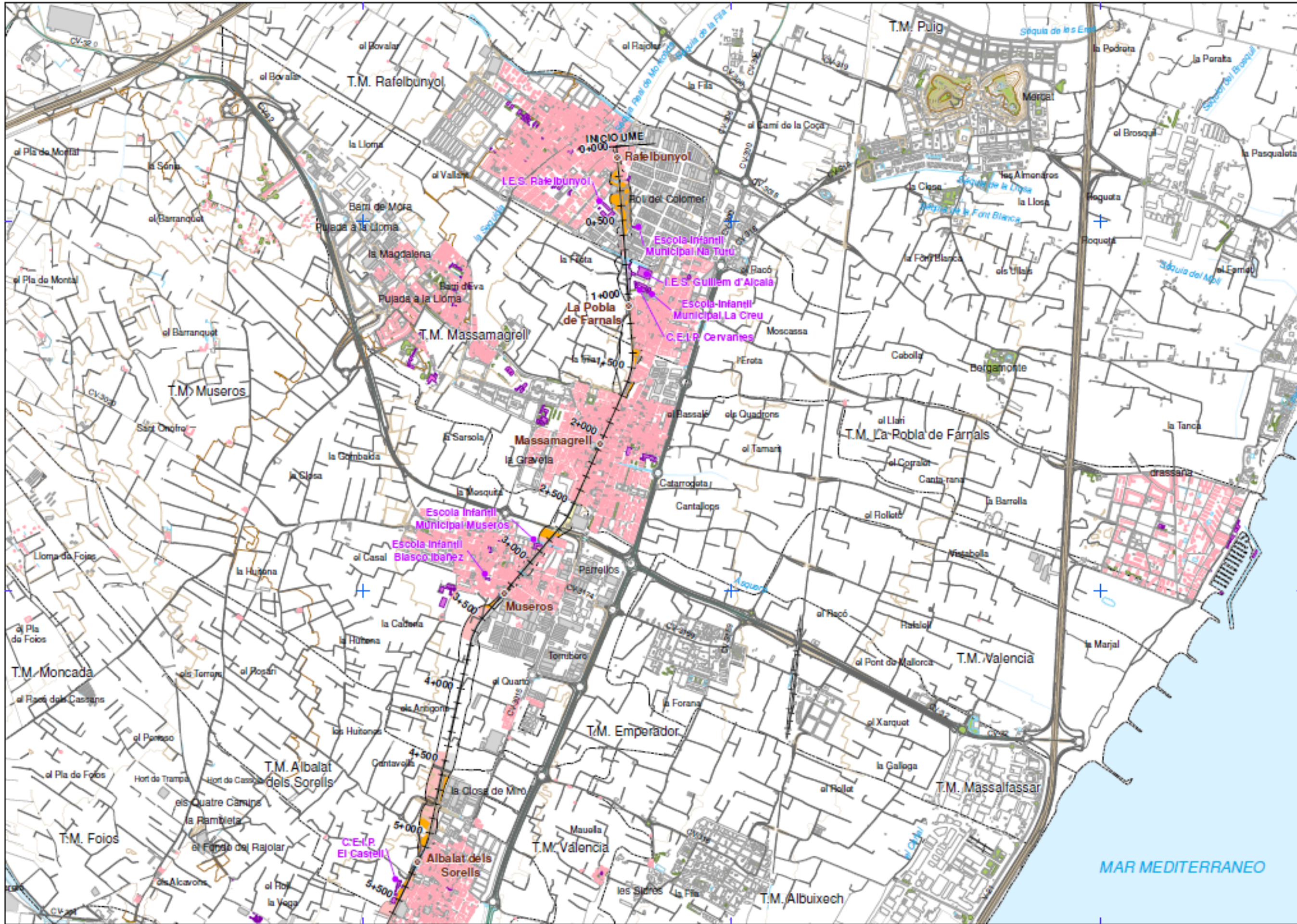
727500

730000

732500

4385000

4382500



UNIDAD DE MAPA ESTRATEGICO
Rafelbunyo - Almassera

Tipo de área acústica

- Ámbito de estudio
- A : Residencial
- B : Industrial
- C : Recreativo
- D : Terciario
- E : Sanitario y docente
- F : Infraestructuras
- G : Espacios Naturales

Tipos de edificio

- Uso residencial
- Uso sanitario o docente
- Uso industrial o comercial

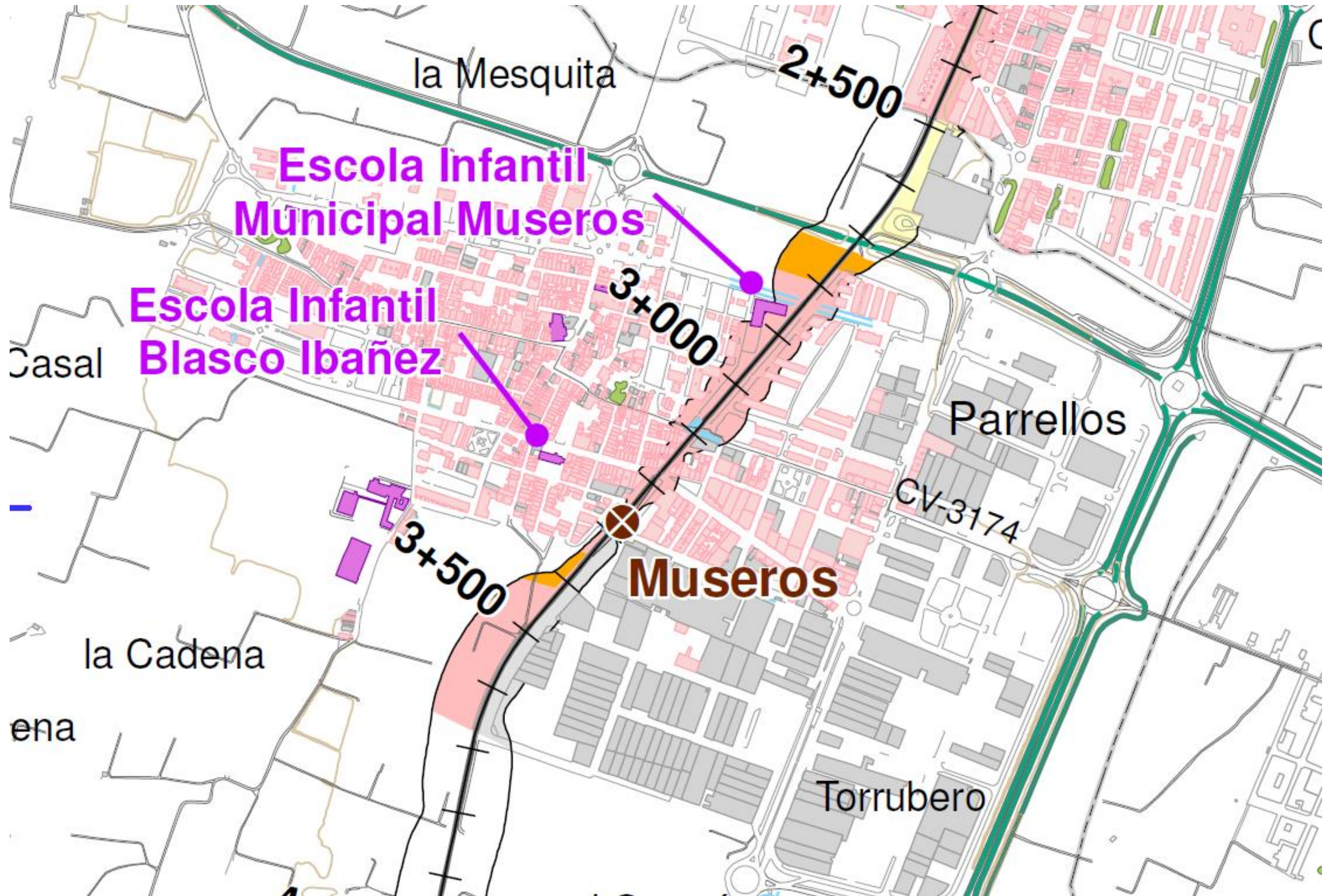
Otros elementos

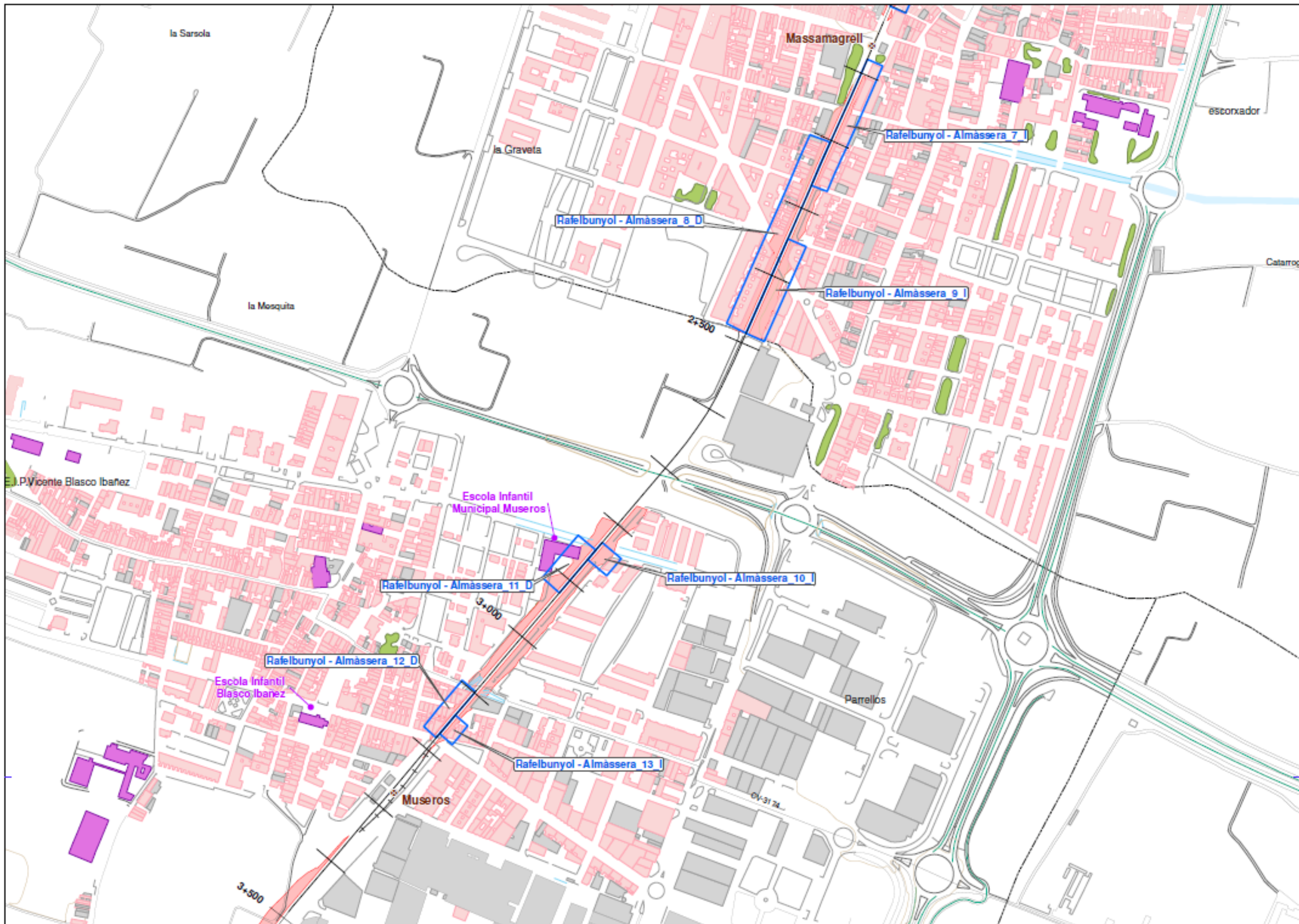
- Lagunas, lagos, etc.
- Zonas Verdes
- Depósitos

Elementos cartográficos

- Limite municipal
- Autopistas y autopistas
- Certeras nacionales y autonómicas
- Certeras locales y caminos
- Otros elementos cartográficos
- FFCC
- Estaciones
- Boxa de límit
- Cursos de agua permanentes
- Cursos de ríol muestres
- Cursos de ríol







UNIDAD DE MAPA ESTRATÉGICO
Rafelbunyol - Almàssera

Zonas de conflicto

Localización zona de conflicto

Áreas acústicas con rebaso sobre objetivos de calidad acústica

- A : Residencial
- B : Industrial
- C : Recreativo
- D : Terciario
- E : Sanitario y docente
- F : Infraestructuras
- G : Espacios Naturales

Tipos de edificio

- Uso residencial
- Uso sanitario o docente
- Uso industrial o comercial

Otros elementos

- Lagunas, lagos, etc.
- Zonas Verdes
- Depósitos

Elementos cartográficos

- Limite municipio
- Autopistas y autovías
- Carreteras nacionales y autonómicas
- Carreteras locales y caminos
- Otros elementos cartográficos
- FFCC
- Estaciones
- Boca de línea
- Corcos de agua permanentes
- Corcos de nivel maestro
- Corcos de nivel

